

# MAX

## BEDIENINGSHANDLEIDING

### PNEUMATISCH ROLNAGELAPPARAAT



**CN238D**



**CN552S**



**CN450G**



**CN650M**



**CN452S**



**CN890S**

INHOUDSOPGAVE NEDERLANDS Pagina 1 tot 4

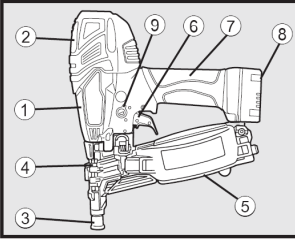


Oorspronkelijke taal Engels

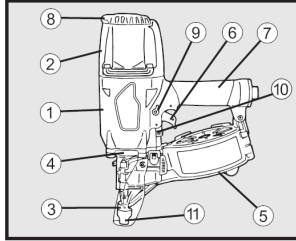
**WAARSCHUWING**

Gelieve de instructies en waarschuwingen voor dit gereedschap zorgvuldig door te lezen vóór gebruik. Als u dit niet doet, kan dit leiden tot ernstig letsel. Zie de MAX Veiligheidsinstructieshandleiding. Bewaar deze instructies bij het gereedschap voor toekomstig gebruik.

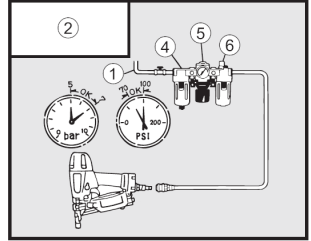
**Fig.1**



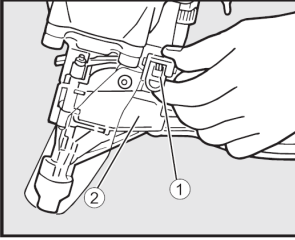
**Fig.2**



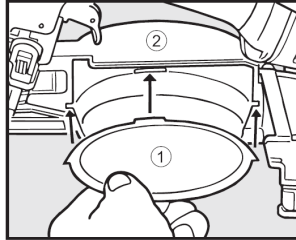
**Fig.3**



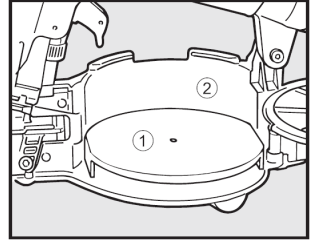
**Fig.4**



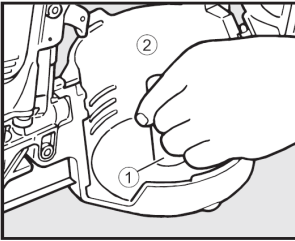
**Fig.5**



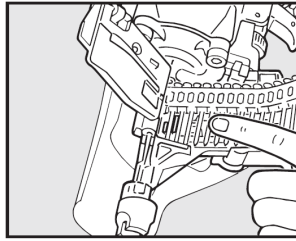
**Fig.6**



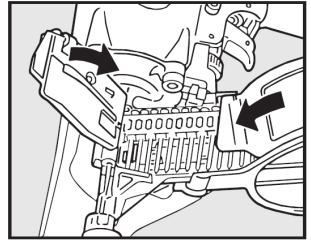
**Fig.7**



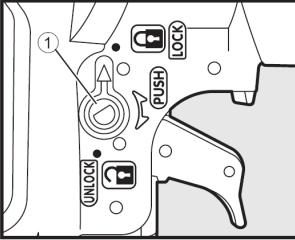
**Fig.8**



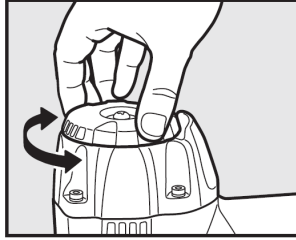
**Fig.9**



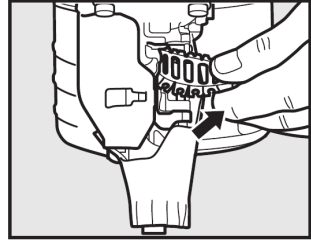
**Fig.10**



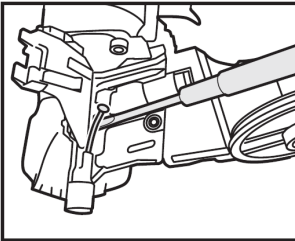
**Fig.11**



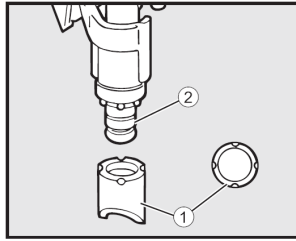
**Fig.12**



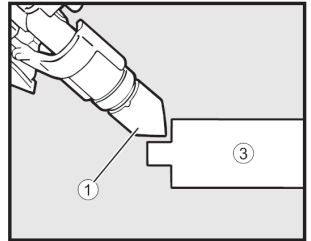
**Fig.13**



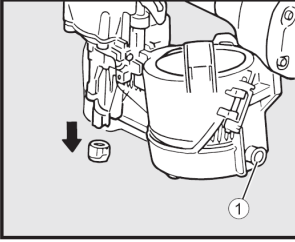
**Fig.14**



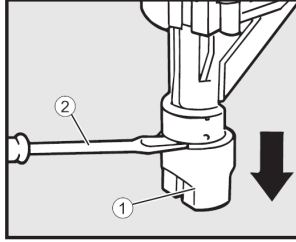
**Fig.15**



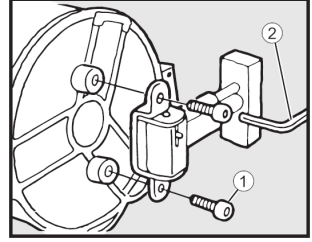
**Fig.16**



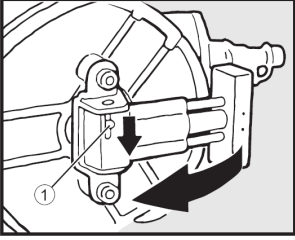
**Fig.17**



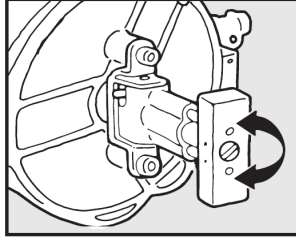
**Fig.18**



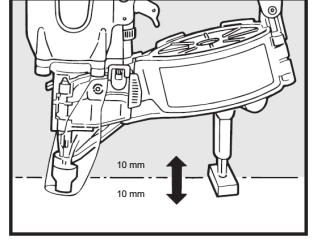
**Fig.19**



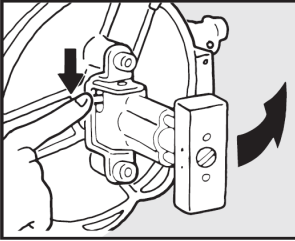
**Fig.20**



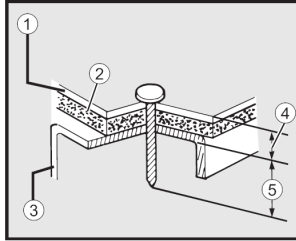
**Fig.21**



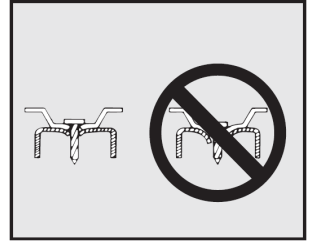
**Fig.22**



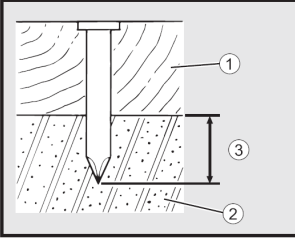
**Fig.23**



**Fig.24**



**Fig.25**



# NEDERLANDS

## BEDIENINGSHANDLEIDING

### 1. SPECIFICATIES EN TECHNISCHE GEGEVENS

#### 1. NAMEN VAN ONDERDELEN (ZIE Fig.1,2)

- |               |                             |                             |
|---------------|-----------------------------|-----------------------------|
| ① Frame       | ⑤ Magazijn                  | ⑨ Trekkervergrendelingsknop |
| ② Cilinderkap | ⑥ Trekker                   | ⑩ Aanpassingsknop           |
| ③ Contactarm  | ⑦ Greep                     | ⑪ Houder                    |
| ④ Neus        | ⑧ Uitlaatkap (uitlaatpoort) |                             |

#### 2. GEREEDSCHAPSSPECIFICATIES

PRODUCT NR.	CN238D	CN450G	CN452S	CN552S	CN650M	CN890S
HOOGTE	249mm (9-7/8")	299mm (11-3/4")	284mm (11-3/16")	270mm (10-5/8")	382mm (15")	367mm (14-7/16")
BREEDTE	106mm (4-3/16")	133mm (5-1/4")	108mm (4-1/4")	125mm (4-7/8")	133mm (5-1/4")	129mm (5-1/16")
LENGTE	217mm (8-1/2")	260mm (10-3/8")	260mm (10-3/8")	270mm (10-3/4")	330mm (13")	331mm (13")
GEWICHT	1,2kg (2,6lbs)	1,66kg (3,66lbs)	1,6kg (3,5lbs)	2,0kg (4,4lbs)	3,1kg (6,8lbs)	3,3kg (7,3lbs)
LAADCAPACITEIT	200 spijkers	200 spijkers	400 spijkers	400 spijkers	200 spijkers	300 spijkers
AANBEVOLEN BEDRIJFSSPANNING	4 tot 8 bar (60 tot 120 psi)	4 tot 7 bar (60 tot 100 psi)	4 tot 7 bar (60 tot 100 psi)	4 tot 7 bar (60 tot 100 psi)	5 tot 7 bar 70 tot 100 psi	5 tot 7 bar 70 tot 100 psi
LUCHTVERBRUIK	0,5 L bij 6 bar bedrijfsspanning (0,080 ft3 bij 90 psi bedrijfsspanning)	0,88 L bij 6 bar bedrijfsspanning (0,14 ft3 bij 90 psi bedrijfsspanning)	0,7 L bij 6 bar bedrijfsspanning (0,11 ft3 bij 90 psi bedrijfsspanning)	1,0 L bij 6 bar bedrijfsspanning (0,16 ft3 bij 90 psi bedrijfsspanning)	1,0 L bij 6 bar bedrijfsspanning (0,16 ft3 bij 90 psi bedrijfsspanning)	2,4 L bij 6 bar bedrijfsspanning (0,33 ft3 bij 90 psi bedrijfsspanning)

#### 3. SPECIFICATIES BEVESTIGING

PRODUCT NR.	CN238D	CN450G	CN452S	CN552S	CN650M	CN890S
Collatietyp e	15 graden met plastic samengevoegde spoenagels	15 graden met plastic samengevoegde spoenagels	15 graden met draad / plastic gelaste of samengevoegde spoenagels	15 graden met draad / plastic gelaste of samengevoegde spoenagels	15 graden met plastic samengevoegde spoenagels	15 graden met draad / plastic gelaste of samengevoegde spoenagels
NAGELLEN GTE	17 tot 38mm (11/16" tot 1-1/2")	25 tot 50 mm (1" tot 2")	25 tot 50 mm (1" tot 2")	25 tot 50 mm (1" tot 2")	27 tot 50 mm (1-1/8" tot 2")	45 tot 90mm (1-3/4" tot 3-1/2")
SCHACHTD IAMETER	1,47 tot 2,0mm (,057" tot ,079")	2,2 tot 2,5mm (,086" tot ,099")	(1,59 tot 2,1 mm) (,063" tot ,083")	1,59 tot 2,5 mm (,063" tot ,083")	2,2 tot 2,8 mm (,086" tot ,110")	2,5 tot 3,8 mm (,099" tot ,148")
KOP DIAMETER	3,1 tot 7,5 mm (0,122" tot 0,197")	5,3 tot 7,15 mm (0,208" tot 0,281")	3,5 tot 5,0 mm (0,138" tot 0,197")	4,2 tot 5,3 mm (0,165" tot 0,209")	5,3 tot 5,8 mm (0,209" tot 0,228")	5,5 tot 7,7 mm (0,217" tot 0,303")
SCHACHTT YPE	Glad, Ring, Schroef					

#### 4. TECHNISCHE GEGEVENS

##### GELUIDSNIVEAU

	CN238D	CN450G	CN452S	CN552S	CN650M	CN890S
A-gewogen geluidsvermogensniveau voor één gebeurtenis ----- LWA, 1s, d	88,7 dB	94,7 dB	93,7 dB	92,2 dB	92,0 dB	90,1 dB
A-gewogen emissiegeluidsdruk niveau voor één gebeurtenis op de werkplek ----- LpA, 1s, d	81,1 dB	89,0 dB	85,8 dB	84,9 dB	80,5 dB	84,9 dB
Meetonzekerheid	3 dB					

Deze waarden zijn bepaald en gedocumenteerd in overeenstemming met EN12549:1999+A1:2008.

OPMERKING: Deze waarden zijn gereedschapsgelateerd en geen indicatie voor de geluidsproductie op de gebruikslocatie. Het geluid op de gebruikslocatie is bijvoorbeeld afhankelijk van de werkomgeving, het object, de ondersteuning van het object en het aantal indrijfhandelingen. Daarnaast moet rekening worden gehouden met mogelijke geluidsverminderende maatregelen.

OPMERKING: Het ontwerp van de werkplek kan ook dienen om het geluidsniveau te verminderen, bijvoorbeeld door werkstukken op geluiddempende steunen te plaatsen (zie ook ISO 11690-1).

## TRILLINGEN

	CN238D	CN450G	CN452S	CN552S	CN650M	CN890S
Karakteristieke trillingswaarde	3,09 m/s <sup>2</sup>	3,99 m/s <sup>2</sup>	3,38 m/s <sup>2</sup>	3,12 m/s <sup>2</sup>	3,63 m/s <sup>2</sup>	5,15 m/s <sup>2</sup>
Meetonzekerheid	1,5 m/s <sup>2</sup>					

Deze waarden zijn bepaald en gedocumenteerd in overeenstemming met ISO 28927-13

OPMERKING: De hierboven vermelde trillingsemisiewaarde is een gereedschapsgerelateerde waarde en geen indicatie voor de invloed op het hand-armsysteem bij gebruik van het apparaat. De invloed op het hand-armsysteem hangt onder meer af van de grijpkracht, de contactdruk, de werkrichting, de instelling van de energietoevoer, het object en de ondersteuning van het object.

## 5. TOEPASSINGEN

CN238D	CN450G	CN452S	CN552S	CN650M	CN890S
<ul style="list-style-type: none"> <li>• Algemene bouwwerkzaamheden</li> <li>• Meubelmontage inclusief ladmontage, spijkers aan de achterkant van de behuizing inslaan</li> <li>• Montage van kastjes</li> <li>• Afwerkingen voor binnen en buiten</li> <li>• Vloeren leggen</li> </ul>	<ul style="list-style-type: none"> <li>• Gipsplaat, decoratieve plaat en andere binnenplaten bevestigen other</li> <li>• Bevestigen van metalen verbindingstukken</li> </ul>	<ul style="list-style-type: none"> <li>• Algemene bouwwerkzaamheden inclusief paneelwandbeplating, terrasplanken, paneelbekleding</li> </ul>	<ul style="list-style-type: none"> <li>• Algemene bouwwerkzaamheden inclusief paneelwandbeplating, terrasplanken, paneelbekleding</li> <li>• Maken van houten hekwerk</li> <li>• Maken van kisten</li> <li>• Maken van houten pallets, vaten, houten exportkisten</li> </ul>	<ul style="list-style-type: none"> <li>• Het hout monteren op het lichte kaliberstaal (1,6 tot 3,2 mm dik)</li> <li>• Siding</li> <li>• Furring</li> <li>• Hout aan beton bevestigen</li> <li>• Hout aan elkaar bevestigen</li> <li>• Algemene bouwwerkzaamheden inclusief paneelwandbeplating, terrasplanken, paneelbekleding</li> </ul>	<ul style="list-style-type: none"> <li>• Vloer- en wandbekleding</li> <li>• Ondervloeren</li> <li>• Dak- en wandbekleding</li> <li>• Hekwerk</li> <li>• Dakdekking</li> </ul>

## 6. OVER HET PRODUCTIEJAAR

In het onderste gedeelte van de handgreep van dit product staat op de behuizing het productienummer. De twee cijfers uiterst links geven het productiejaar aan.

(Voorbeeld)

1 8 2 6 0 3 5 D

|

Jaar 2018

## 2. LUCHTTOEVOER EN AANSLUITINGEN (Fig.3)

### A. LUCHTFITTINGS/KOPPELINGEN VAN HET APPARAAT:

CN100 een NPT-aansluitplug (3/8 " - mannetje). De binnendiameter moet 7 mm (0,28") of groter zijn. Andere apparaten maken gebruik van een 1/4" NPT mannetjesplug. De binnendiameter moet 0,28" / 7mm of groter zijn. De koppeling moet in staat zijn de luchtdruk in het apparaat af te blazen wanneer de luchttoevoer wordt losgekoppeld.

### B. WERKDRUK:

5 bar / 70 psi for CN650M and CN890S, 4 bar / 60 psi for the others. Selecteer voor de beste prestaties een werkluuchtdruk binnen dit bereik op basis van de toepassing en het werkoppervlak. Gebruik de laagste geschikte instelling om geluid, trillingen en slijtage te minimaliseren.

**▲ OVERSCHRIJD NOOIT 23 120 psi / 8 bar.**

### C. SLANGEN (1):

Slang heeft een min. diameter van 1/4 " / 6 mm en max. lengte van niet meer 17' / 5 m.

De toevoerslang moet een fitting bevatten die zorgt voor "quick disconnecting" (snel loskoppelen) van de mannelijke stekker op het gereedschap.

### D. VOEDINGSBRON (2):

Gebruik alleen schone, gereguleerde perslucht waarvan de druk is geregeld om de maximale luchtdruk die op het gereedschap is aangegeven, niet te overschrijden.

**▲** Als de regelaar defect raakt, mag de maximale luchtdruk die aan het gereedschap wordt geleverd niet hoger zijn dan 200 psi / 3,8 bar of 1,5 keer de maximale luchtdruk, afhankelijk van welke van beide het grootst is.

### E. 3-DELIGE LUCHTSET (3)

(Luchtfilter (4), Drukregelaar (5), Olievernevelaar (6)):

Om prestaties te optimaliseren, gebruik een 3-delige luchtset (6). A filter (4) will help to get the best performance and minimum wear from the tool because dirt and water in the air supply are major causes of wear in the tool.

Regelmatige, maar niet overmatige smering (één druppel op elke 100-200 spijkers) is vereist voor de beste prestaties. Olie die wordt toegevoegd via de luchtleidingverbinding zal de interne onderdelen smeren.

## 3. BEDIENINGSINSTRUCTIES

### 1. VOÓR GEBRUIK

Controleer het volgende voorafgaand aan het gebruik:

- 1 Draag een veiligheidsbril.
- 2 Sluit de luchttoevoer niet aan.
- 3 Controleer of alle schroeven zijn vastgedraaid.
- 4 Controleer of de contactarm en trekker soepel bewegen.
- 5 Sluit de luchttoevoer aan.
- 6 Controleer op luchtlekage. (Het apparaat mag geen luchtlekage vertonen.)
- 7 Houd het apparaat vast met uw vinger van de trekker, druk daarna de contactarm tegen het object. (Het apparaat mag niet werken.)
- 8 Houd het apparaat vast met de contactarm vrij van het werkobject en haal de trekker over. (Het apparaat mag niet werken.)
- 9 Ontkoppel de luchttoevoer..

### 2. BEDIENING

#### LADEN VAN NAGELS

- 1 (Fig.4) Open het magazijn:  
Trek klepgrendel (1) omhoog en open de klep(2). Open de magazijnkap. (3).
- 2 (Fig.5) CN238D  
Wanneer je 17-19mm lange spijkers wilt gebruiken, koppel de nagelsteun (1) aan het magazijn (2).
- 3 (Fig.6) CN650M  
Wanneer je 27 mm lange spijkers wilt gebruiken, koppel de nagelsteun (1) aan het magazijn (2).
- 4 (Fig.7) CN452S, CN552S, CN890S  
(Fig.8) Bij CN4565S3, CN565S2(CE), CN890F2, CN890F(CE) kan de nagelsteun (1) in vier standen omhoog of omlaag

worden gezet. Trek om de instelling te wijzigen de spijkerspil omhoog en draai deze naar de gewenste stand. De nagelsteun moet correct worden ingesteld op de positie die in millimeters en inches wordt aangegeven binnen het magazijn (2).

- 3 (Fig.8)Laden van spijkers:  
Plaats een rol spijkers (1) over de spijkerspil in het magazijn. Trek voldoende spijkers van de rol om de toevoerpal 5 te bereiken(2) en plaats de tweede spijker tussen de tanden van de toevoerpal De spijkerkoppen vallen in de sleuf van de neus.
- 4 Sluit de magazijnkap.  
Sluit de klep. Controleer of de klepgrendel aangrijpt. (Controleer als dat niet het geval is of de spijkerkoppen goed in de sleuf van de neus zitten.)

#### WERKING TESTEN

- 1 Stel de luchtdruk in op 5 bar (70 psi) voor CN650M en CN890S, 4 bar / 60 psi voor de overige modellen en sluit de luchttoevoer aan.
- 2 Druk zonder de trekker aan te raken de contactarm tegen het werkobject aan.  
Haal de trekker over. (Het gereedschap moet de nagel afvuren.)
- 3 Houd het apparaat boven het werkobject en haal de trekker over.  
Druk vervolgens de contactarm tegen het werkobject aan. (Gereedschap met rode trekkers moet het bevestigingsmiddel afvuren, maar gereedschap met oranje trekkers niet).
- 4 Stel de luchtdruk zo laag mogelijk in op basis van de diameter en lengte van de spijkers en de hardheid van het werkobject.

#### NAGELS AANBRENGEN

##### CN650M

Dit gereedschap is geassembleerd met VOLLEDIG SEQUENTIËLE ACTIVERING.



##### CN238D, CN450G, CN452G, CN552S, CN890S

Andere worden verzonden met BEVEILIGING TEGEN DUBBELE UITDRIJVING geselecteerd. Het is de verantwoordelijkheid van de werkgever, de eigenaar van het gereedschap of de bediener van het gereedschap om het juiste activeringssysteem te selecteren voor het aanbrengen van bevestigingsmiddelen en de training van de bediener van het gereedschap voordat de trekkerinstelling wordt gewijzigd.

SWITCHEN TUSSEN SEQUENTIËLE ACTIVERING (Optie) EN CONTACTACTIVERING MET BEVEILIGING TEGEN DUBBELE UITDRIJVING Om het trekkersysteem aan te passen, neem contact op met geautoriseerde distributeurs van MAX CO., LTD. en laat het systeem door hen wijzigen.

SWITCHEN TUSSEN SEQUENTIËLE ACTIVERING (Optie) EN CONTACTACTIVERING MET BEVEILIGING TEGEN DUBBELE UITDRIJVING Om het trekkersysteem aan te passen, neem contact op met geautoriseerde distributeurs van MAX CO., LTD. en laat het systeem door hen wijzigen.

GEBRUIK MET CONTACTACTIVERING EN BEVEILIGING TEGEN DUBBELE UITDRIJVING  
Druk bij contactactivering de trekker in en druk dan de contactarm tegen het werkoppervlak.

GEBRUIK MET BEVEILIGING TEGEN DUBBELE UITDRIJVING EN SEQUENTIËLE ACTIVERING (OPTIE)  
Voor de bovengenoemde bediening druk bij enkele activering de contactarm tegen het werkoppervlak en druk dan de trekker in. Er wordt een bevestiging aangebracht.

	PROCEDURE
BEVEILIGING TEGEN DUBBELE UITDRIJVING	<ol style="list-style-type: none"> <li>haal de trekker over en houd deze ingedrukt.</li> <li>De contactarm indrukken.</li> </ol>
BEVEILIGING TEGEN DUBBELE UITDRIJVING	Het gereedschap schiet telkens een niet af wanneer de contactarm wordt ingedrukt.
SEQUENTIËLE ACTIVERING	Het apparaat kan geen spijker afvuren.

	PROCEDURE
BEVEILIGING TEGEN DUBBELE UITDRIJVING EN SEQUENTIËLE ACTIVERING	<ol style="list-style-type: none"> <li>De contactarm indrukken.</li> <li>haal de trekker over en houd deze ingedrukt.</li> </ol>
BEVEILIGING TEGEN DUBBELE UITDRIJVING EN SEQUENTIËLE ACTIVERING	Het apparaat vuurt een spijker af. Het apparaat kan geen tweede spijker afvuren tot de trekker is losgelaten.

#### STELKNOP VOOR INDRIJFDIEPTE

Stel de indrijfdiepte af door de stelknop b te draaien zoals hieronder aangegeven.



#### TREKKERVERGRENDILING MECHANISME

(Fig. 10) Dit apparaat is voorzien van een trekervergrendeling. De trekker moet te allen tijde vergrendeld zijn, tot het moment waarop u een spijker in het werkoppervlak wilt aanbrengen. Druk grendelknop LOCK knop ① in en draai deze rechtsom van de stand LOCK naar de stand UNLOCK vlak voordat u spijkers gaat aanbrengen. Druk als de spijkers zijn aangebracht de grendelknop in en draai deze linksom naar de stand LOCK.

#### DIRECTIONELE UITLAATKAP (CN450G, CN452S, CN552S, CN650M, CN890S)

(Fig. 11) De richting van de uitgeblazen lucht kan worden gewijzigd door de uitlaatkap met de hand te draaien.

#### HET GEBRUIKTE GEDEELTE VAN DE PLASTICSTRIP VERWIJDEREN

(Fig. 12) Tijdens het uitdrijven van spijkers wordt de plasticstrip uit het gereedschap gevoerd Wanneer 2" (50 mm) of meer uit het gereedschap is, kunt u het afscheuren door het langs de afscheurrand in de neus te trekken.

#### VASTGELOPEN NAGELS VERWIJDEREN (Fig. 13)

### ⚠ WAARSCHUWING

- Koppel **ALTIJD** de luchttoevoer los.
- Draag handschoenen bij het verwijderen vastgelopen spijkers; doe het niet met blote handen.
- Controleer of u alle spijkers uit de neus van het gereedschap hebt verwijderd voordat u deze opnieuw aansluit op de batterij en brandstofcel.

- Ontkoppel de luchttoevoer..
- Open de klep van het apparaat en verwijder de spijkers uit het magazijn.
- Insert a thin metal stick in the tool nose and hit the metal stick with a hammer or remove the jam with a flathead screwdriver.
- Bevestig de spijkers weer aan de toevoerpal en sluit de klep.

#### METALEN CONTACTPUNT VOOR VLOERBEKLEDING - VERVANGING CONTACTPUNT (CN238D, CN452S)

Zie Fig. 14, 15

- Installeer het metalen contactpunt ① stevig op de contactarm ②.
- Metalen contactpunt ① kan worden geïnstalleerd op het gereedschap in horizontale of verticale positie.

- Plaats het gereedschap op ce thee tool op het vloermateriaal ③ zoals afgebeeld.

#### RUBBEREN CONTACTPUNT VOOR TOEPASSING OP DROGE MUREN (CN552S, CN890S)

Koppel het Contactpunt aan het punt van de Contactarm bij het inslaan van spijkers in een zacht materiaal.

(Fig. 16) Het contactpunt kan in het magazijn worden bewaard ①, wanneer het niet wordt gebruikt.

#### VERVANGEN VAN DE HOUDER (CN650M)

ALTIJD de luchttoevoer afsluiten alvorens de houder aan te brengen of los te maken.

(Fig. 17) Om de houder los te halen ①, moet je een schroevendraaier in de koppeling steken en het loskrikken. Let er bij het terugplaatsen op dat hij goed vastzit.

#### VERTICALE INDRIJFSTANDAARD (CN650M Optioneel)

Verticale indrijfstandaard is verkrijgbaar als een optie. Hieronder wordt beschreven hoe het moet worden gemonteerd en gebruikt. MONTAGE VAN DE VERTICALE INDRIJFSTANDAARD (Fig. 18) Verticale indrijfstandaard wordt geleverd samen met 5x10 zeskant inbusbouten (2 stuks) ① en een zeskant inbusleutel -4 ②.

Bevestig de 5 x 10 zeskant inbusbouten (2 stuks) onder het magazijn van het apparaat, met de inbusleutel-4.

#### GEBRUIK VAN DE VERTICALE INDRIJFSTANDAARD

##### Procedure

- (Fig. 19) Trek aan de hendel ① in de richting van het pijltje om de standaard omhoog te zetten.
- (Fig. 20, 21) Hoogte kan worden aangepast aan de vorm van de muurafwerking; deze kan met een marge van 25 mm worden ingesteld door aan de schroef onder de voet van de standaard te draaien met een muntstuk o.i.d.
- (Fig. 22) De verticale indrijfstandaard kan worden opgevouwen, wanneer het niet nodig is. Trek aan de hendel in de richting van het pijltje. Dit maakt het mogelijk om de verticale indrijfstandaard op te vouwen.

#### GEBRUIK VAN DE METALEN PLAATNAGELS (CN650M)

### ⚠ WAARSCHUWING

- Voer alle bouwwerkzaamheden uit altijd conform de geldende bouwnormen.
- Wanneer er geen constructiecriteria zijn gespecificeerd, zie een referentieconstructievoorbeeld.
- Nooit gebruiken voor het plafond (plafondgrondwerk inbegrepen) en het dak (dakgrondwerk inbegrepen).
- Zorg dat je de neus van de uitdrijfopening altijd met de juiste hoek op het werkobject plaatst.
- Drijf geen spijkers met de lengte van 38 tot 50 mm direct in.

Deze machine is speciaal ontworpen voor 1,6- tot 3,2-mm dik lichtmetaal. Bij het gebruik ervan moet rekening worden gehouden met het materiaal van het lid en de omstandigheden in het veld om te voldoen aan de bouwnormen.

#### CRITERIA VOOR DE SELECTIE VAN DE NAGELLENLNGTE VOOR METALEN PLATEN (Fig. 23)

Exterieurplaat ①, Mediumplaat ②,

Lichte stalenplaat ③

- Selecteer de spijkerlengte minimaal 10mm langer ⑤ dan de totale dikte van elke plaat ④.
- Het grondwerk materiaal dat gebruikt wordt voor het lichtmetaalstaal ③ moet maximaal 3,2 mm zijn, en de exterieurplaten ①, zoals bladzink, moeten maximaal 0,7 mm zijn.
- Sluit nooit spijkers van 38 tot 50 mm rechtstreeks in het lichtmetalen staal ③, omdat ze gaan afketsen, wat heel gevaarlijk voor u kan zijn.
- Zorg dat u de neus van de uitdrijfopening altijd met de juiste hoek op het werkobject plaatst. ③. Als u ze te schuin aanbrengt, gaan ze afketsen, wat heel gevaarlijk voor u kan zijn.

- 5 Nooit gebruiken voor het dak (dakgrondwerk inbegrepen) en het plafond (plafondgrondwerk inbegrepen).
- 6 Te sterk indrijven op de metalen plaat zorgt voor extreme vermindering van de houdkracht. Controleer de indrijfomstandigheden grondig vóórdat u aan het werk gaat. (Fig.24)

\* Afhankelijk van de combinatie van de hardheid en de dikte van de werkobjecten is het mogelijk dat de spijkers niet (goed) worden ingedreven.

BIJ GEBRUIK VAN BETONNAGELS (Fig.25) (CN650M) Hout①, Beton ②

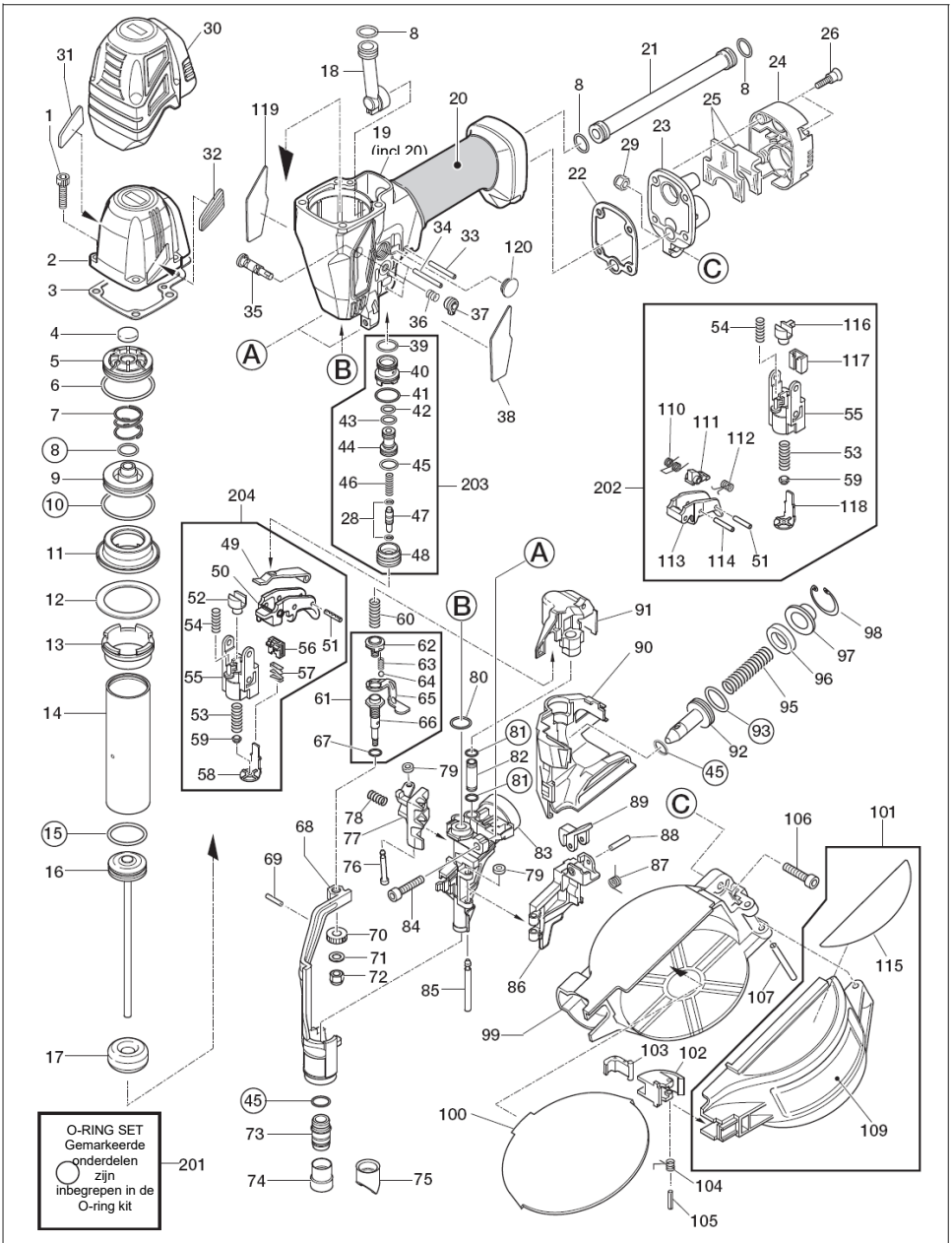
Dit apparaat is speciaal ontworpen voor beton dat net is gelegd. Bij het gebruik ervan moet rekening worden gehouden met het materiaal van het lid en de omstandigheden in het veld om te voldoen aan de bouwnormen.

- Kies de spijkerlengte zo dat de indringdiepte in het beton 10 tot 15 mm bedraagt ③.
- \* Als de penetratiediepte in het beton 15 mm of dieper is of het beton hard is, dan worden de spijkers mogelijk niet (goed) ingedreven.



# CN238D

EXPLOSIETEKENING  
EN  
RESERVEONDERDEL  
ENLIJST



## CN238D

ARTIKEL NR.	ONDERDEEL NR.	MATERIEEL	NEDERLANDS				
1	BB40401	Staal	SCHROEF5 x 22				
2	TA70235	Aluminium	CILINDERKAPEENHEID				
3	TA17128	Staal, Rubber	CILINDERKAP AFDICHTING				
4	TA15144	Rubber	UITLAAT AFDICHTING				
5	TA16079	Polyacetaal	KOPKLEPGELEIDER				
6	HH19107	Rubber	O-RING 1A 2,4 x 26,8				
7	KK23723	Staal	DRUKVEER 3723				
8	HH11132	Rubber	O-RING 1AP10A				
9	TA16139	Polyacetaal	HEAD VALVE PISTON				
10	HH19102	Rubber	O-RING 1A 2,4 x 31,8				
11	TA17078	Polyurethaan	CILINDER AFDICHTING				
12	TA17170	Staal	CYLINDERRING				
13	TA17132	Rubber	CONTROLEKLEP				
14	TA17052	Aluminium	CILINDER				
15	HH19901	Rubber	O-RING 3,5 x 21,7				
16	CN70144	Aluminum, Staal	HOOFDZUIGEREENHEID				
17	TA17149	Rubber	STOOTKUSSEN				
18	TA17064	Polyacetaal	PIJP A				
19	CN81370	Aluminium	FRAME UNIT				
20	TA18436	Elastomeer	GREEPBEKLEDING				
21	TA17152	Polyacetaal	PIJP B				
22	TA17148	Staal, Rubber	SLUITDOP AFDICHTING				
23	TA17330	Aluminium	SLUITDOP				
24	TA17153	Nylon	UITLAAT COVER				
25	TA17154	Polyurethaan	FILTER				
26	TA17155	Staal	SCHROEF 4 x 13				
28	HH11901	Rubber	O-RING 1B 1,4 X 2,5				
29	CC00401	Staal	HEX. MOER M5				
30	TA18428	Elastomeer	CILINDERKAP BESCHERMER				
31	TA18438	Rubber	VASTE RUBBER B				
32	TA18437	Rubber	VASTE RUBBER A				
33	FF21279	Staal	VERENDE STIFT 3X 26				
34	FF21254	Staal	VERENDE STIFT 3X 28				
35	CN35075	Nylon	TREKKERVERGREND ELINGSHENDEL				
36	KK23507	Staal	DRUKVEER 3507				
37	HN12123	Nylon	TREKKERVERGREND ELINGSKNOP				
38	FS14384	Polyacetaal, Tereftalaat	LOGO ZEGEL A				
39	HH19720	Rubber	O-RING 1A 1,5 x 11,5				

## CN238D

ARTI KEL NR.	ONDERD EEL NR.	MATERIEEL	NEDERLANDS				
40	TA16092	Polyacetaal	TREKKERKLEPBEHUI ZING				
41	HH19721	Rubber	O-RING 1A 1,5 x 13,6				
42	HH11119	Rubber	O-RING 1AP6				
43	HH11209	Rubber	O-RING 1BP7				
44	TA16091	Polyacetaal	REGELKLEP				
45	HH11113	Rubber	O-RING 1AP9				
46	KK23666	Staal	DRUKVEER 3666				
47	TA16090	Staal	TREKKER VENTIELSTANG				
48	TA16089	Polyacetaal	TREKKERKLEPDOP				
49	TA17137	Staal	CONTACTHENDEL				
50	TA17136	Polyacetaal	TREKKER				
51	FF22412	Roestvrij staal	VERENDE STIFT 3 x 12				
52	HN10358	Staal	ARMGELEIDERPEN				
53	KK23678	Staal	DRUKVEER 3678				
54	KK23282	Staal	DRUKVEER 3282				
55	CN36243	Nylon	ARMGELEIDER				
56	CN34800	Nylon	SCHAKELHENDEL				
57	CN34500	Staal	SCHAKELVEER				
58	CN36244	Staal	CONTACTARM A				
59	CN35004	Rubber	CONTACT STOOTSUSSEN				
60	KK23653	Staal	DRUKVEER 3653				
61	CN81130	Staal	STELBOUT EENHEID				
62	CN36270	Staal	STELBOUT B				
63	KK23496	Staal	DRUKVEER 3496				
64	LL71104	Staal	STALEN KOGEL 2,5				
65	CN36271	Staal	STELARM				
66	CN36258	Staal	STELBOUT A				
67	HH12904	Rubber	O-RING 1A 1x 6.2				
68	CN70145	Staal	CONTACTARM B EENHEID				
69	FF21609	Staal	VERENDE PEN 2,5 x 16 AW				
70	CN36257	Staal	STELKNOP				
71	EE33119	Staal	BASISRING 4 x 8 ZWART				
72	CC49308	Staal	ZESK. MOER 4-1				
73	CN36247	Staal	CONTACTNEUS				
74	CN36265	Polyurethaan	CONTACTPUNT A				
75	CN81089	Staal	CONTACTPUNT B EENHEID				
76	FF41838	Staal	GETRAPTE PEN 1838				
77	CN36250	Staal	VOERPAL				

## CN238D

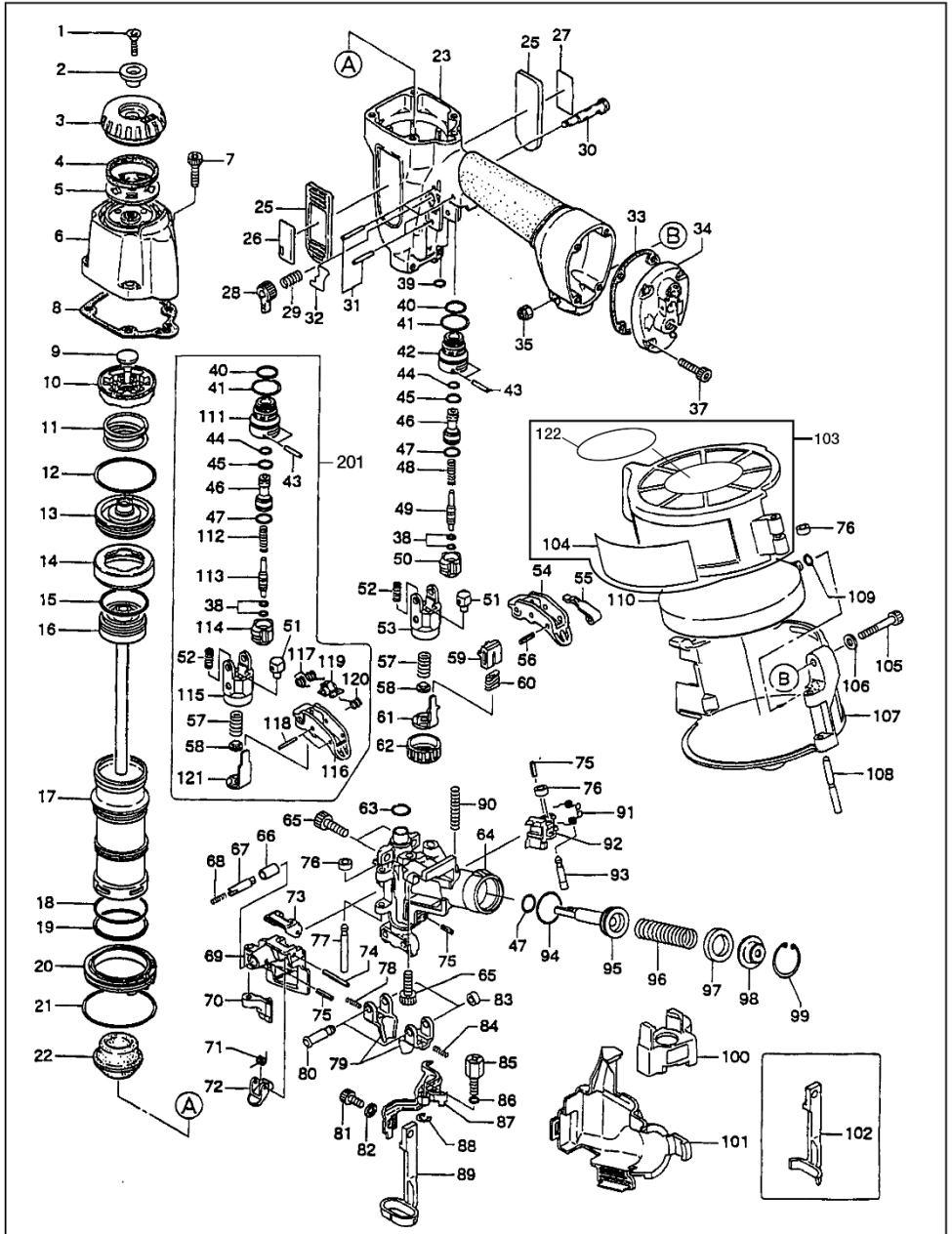
ARTI KEL NR.	ONDERD EEL NR.	MATERIEEL	NEDERLANDS			
78	KK23626	Staal	DRUKVEER 3626			
79	EE39602	Polyurethaan	RUBBEREN RING 7			
80	HH11124	Rubber	O-RING 1AP10			
81	HH19722	Rubber	O-RING 1A 1,5 X 5			
82	HN10341	Aluminium	PIJP			
83	CN36249	Staal	NEUS			
84	BB40404	Staal	SCHROEF 5 x 16			
85	FF31286	Staal	PARALLELE PEN 1286			
86	CN36248	Staal	KLEP			
87	KK33261	Staal	TORSIEVEER 3261			
88	FF21229	Staal	VERENDE STIFT 3 X 20			
89	CN33679	Staal	KLEPGRENDEL			
90	CN36259	Nylon	ARMBEKLEDING			
91	CN36256	Nylon	AANPASSINGSAFSTA NDSSTUK			
92	CN36252	Staal	AANVOERZUIGER			
93	HH11107	Rubber	O-RING 1AP18			
95	KK23285	Staal	DRUKVEER 3285			
96	CN33607	Polyurethaan	AANVOERZUIGERST OP			
97	CN31954	Staal	VEERKRAAG			
98	JJ22408	Roestvrij staal	C-BORGRING 24			
99	CN36253	Polycarbonaat	MAGAZIJN			
100	CN36255	Roestvrij staal	NAGELSTEUN			
101	CN81403		MAGAZIJNEENHEID			
102	CN35198	Nylon	GRENDELAFDEKKIN G			
103	CN35199	Nylon	MAGAZIJNGRENDEL			
104	KK33254	Staal	TORSIEVEER 3254			
105	FF21234	Staal	VERENDE STIFT 3 x 12			
106	BB40405	Staal	SCHROEF 6 X 25			
107	FF22416	Roestvrij staal	VERENDE STIFT 4 X 28			
109	CN38509	Polyacetaal, Tereftalaat	MODELNAAM LABEL			
110	KK33247	Staal	TORSIEVEER 3247			
111	TA16138	Staal	ST LEVER			
112	KK33252	Staal	TORSIEVEER 3252			
113	CN36293	Polyacetaal	TREKKER			
114	FF22402	Staal	VERENDE STIFT 3 x 16			
115	CN38525	Polyacetaal, Tereftalaat	WAARSCHUWINGSLA BEL ISO			
116	CN36292	Staal	ARMGELEIDERPEN			

**CN238D**

ARTI KEL NR.	ONDERD EEL NR.	MATERIEEL	NEDERLANDS				
117	HN10402	Staal	GELEIDER CONTACTARM A				
118	CN36291	Staal	CONTACTARM A				
119	TA19936		LOGO ZEGEL A				
120	TA18442	Aluminium	BLINDPLAAT				
201	CN81121		O-RING SET				
202	CN81128		SEQUENTIËLE-ACTIV ERINGSSET				
203	TA81048		TREKKERKLEP SET				
204	CN81133		ARMGELEIDER SET				

# CN450G

EXPLOSIETEKENING  
EN  
RESERVEONDERDEL  
ENLIJST



## CN450G

ARTI KEL NR.	ONDERD EEL NR.	MATERIEEL	NEDERLANDS				
1	AA82435	Staal	SCHROEF M6X20				
2	CN35129	Staal	UITLAATKAPHOUDER				
3	CN35173	Rubber	UITLAATKAP				
4	CN35174	Roestvrij staal	UITLAAT FILTER A				
5	CN35175	Staal	UITLAAT FILTER B				
6	CN35172	Magnesium	CILINDERKAP				
7	BB40209	Staal	ZESK. BOUT 5 X 25				
8	CN35176	Staal, Rubber	CILINDERKAPAFDICH TING				
9	CN35180	Polyurethaan	UITLAATAFDICHTING				
10	CN35178	Polyurethaan	KOPKLEPGELEIDER				
11	KK23651	Staal	DRUKVEER 3651				
12	HH11141	Rubber	O-RING ARP568-130				
13	CN35177	Polyacetaal	KOPKLEPZUIGER				
14	CN35179	Polyurethaan	CILINDER AFDICHTING				
15	HH11221	Rubber	O-RING 1BP30				
16	CN35602	Aluminium	HOOFDZUIGEREENH EID				
17	CN35184	Aluminium	CILINDER				
18	HH11146	Rubber	O-RING ARP568-128				
19	HH11183	Rubber	O-RING 1AP39				
20	CN35185	Polyacetaal	CILINDERRING				
21	HH11136	Rubber	O-RING ARP568-132				
22	CN35186	Rubber	STOOTKUSSEN				
23	CN80440	Magnesium	FRAME EENHEID				
25	CN35203	Rubber	BESCHERMERRUBB ER				
26	CN35812	Polyacetaal, Tereftalaat	LABEL CN450G				
27	CN35210	Polyacetaal, Tereftalaat	WAARSCHUWINGSLA BEL				
28	CN35074	Nylon	TREKKERVERGREND ELINGSKNOP				
29	KK23507	Staal	VEER 3507				
30	CN35075	Nylon	TREKKERVERGREND ELINGSHENDEL				
31	FF21235	Staal	VERENDE STIFT 3 X 30				
32	CN35252	Polyacetaal, Tereftalaat	LABEL B				
33	CN35195	Staal, Rubber	SLUITDOPAFDICHTIN MG				
34	CN35241	Magnesium	SLUITDOP				
35	CC49411	Staal	SPECIALE MOER M5				
37	BB40210	Staal	SCHROEF M5 X 20				
38	HH11901	Rubber	O-RING 1,4 X 2,5				
39	HH19125	Rubber	O-RING A1,6 X 4,2				
40	HH11125	Rubber	O-RING 1AP12				
41	HH11138	Rubber	O-RING 1AP20				
42	CN33909	Polyacetaal	TREKKERKLEPBEHUI ZING				
43	FF30161	Roestvrij staal	PEN 161				

## CN450G

ARTIKEL NR.	ONDERDEEL NR.	MATERIEEL	NEDERLANDS				
44	HH11119	Rubber	O-RING AP6				
45	HH11209	Rubber	O-RING 1BP7				
46	CN33627	Polyacetaal	REGELKLEP				
47	HH11113	Rubber	O-RING 1AP9				
48	KK23129	Staal	DRUKVEER 3129				
49	CN35128	Staal	TREKKERKLEPSTIFT				
50	CN33910	Polyacetaal	TREKKERKLEPKAP				
51	CN35059	Staal	ARMGELEIDERPEN				
52	KK23282	Staal	COM. VEER 3282				
53	CN35002	Nylon	ARMGELEIDER				
54	CN35001	Polyacetaal	TREKKER				
55	CN35115	Staal	CONTACTHENDEL				
56	FF22402	Roestvrij staal	VERENDE STIFT 3 x 16				
57	KK23653	Staal	COMP. VEER 3653				
58	CN35004	Rubber	CONTACT STOOTKUSSEN				
59	CN35127	Polyacetaal	HENDEL				
60	CN34500	Staal	HENDELVEER				
61	CN35003	Staal	CONTACTARM A				
62	CN35007	Polyacetaal	STELKNOP				
63	HH11124	Rubber	O-RING AP10				
64	CN35609	Staal	NEUS				
65	BB40220	Staal	SCHROEF M 6 X 20				
66	FF51572	Staal	PIN 1572				
67	CN33719	Staal	CONTROLEPAL				
68	KK23452	Staal	COM. VEER 3452				
69	CN35610	Nylon	KLEP A				
70	CN35622	Staal	KLEP B				
71	KK33261	Staal	TORSIEVEER 3261				
72	CN33679	Staal	DEURKLINK				
73	CN35611	Staal	BESCHERMPLAAT				
74	FF21279	Staal	PIN 3X26				
75	FF21234	Staal	W.S. PEN 3 X 12				
76	EE39602	Polyurethaan	RING 7				
77	FF31256	Staal	RECHTE PIN1256				
78	KK23725	Staal	DRUKVEER 3725				
79	CN35612	Staal	NAGELHOUDER				
80	FF41827	Staal	GETRAPTE PEN 1827				
81	BB40456	Staal	BOUW 5 X 8				
82	EE11104	Staal	VEERRING 2 - 5				
83	EE39620	Polyurethaan	RUBBEREN RING 4 X 7 X 2,5				
84	KK23726	Staal	DRUKVEER 3726				

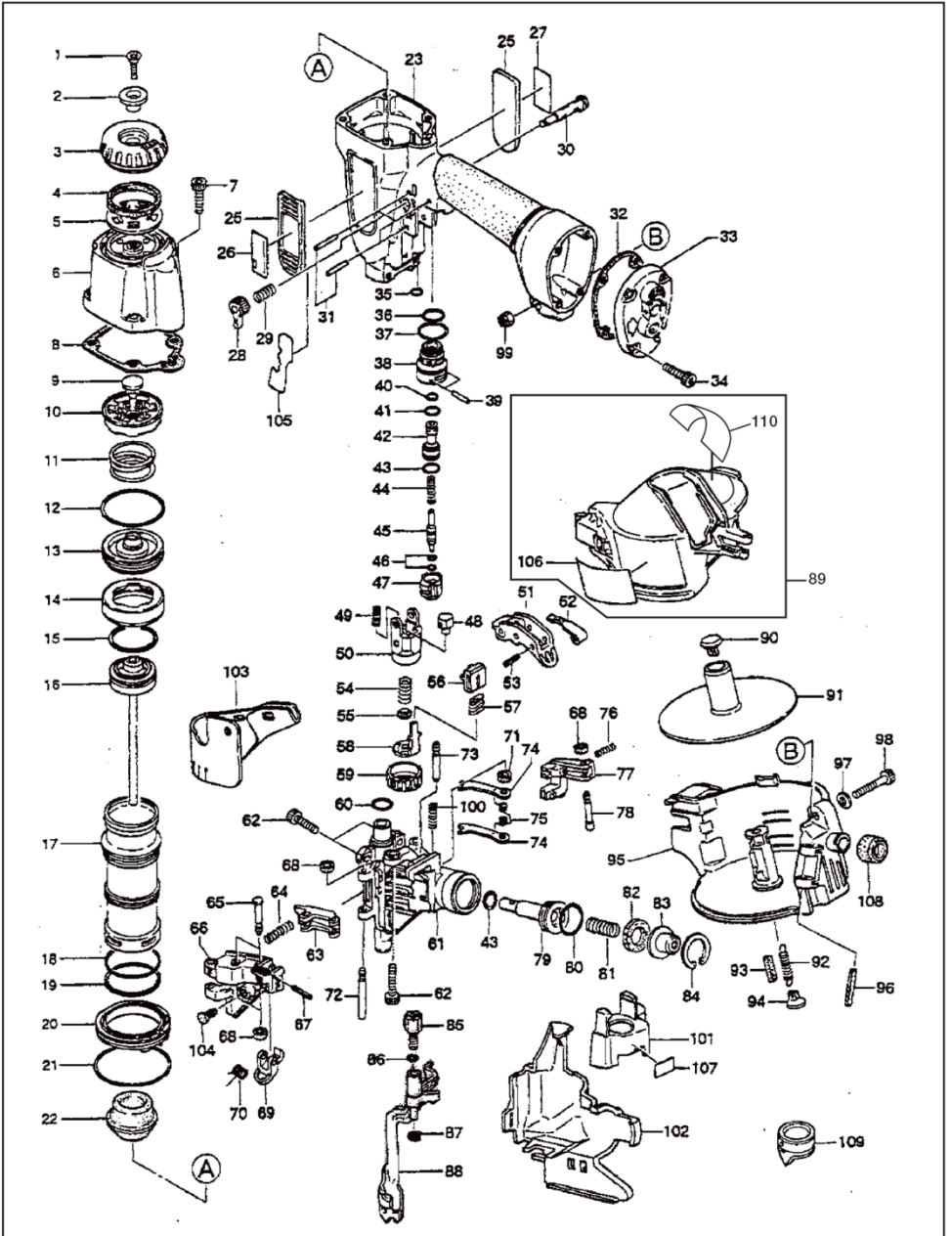


## CN450G

ARTIKEL NR.	ONDERDEEL NR.	MATERIEEL	NEDERLANDS				
85	CN35006	Staal	CONTACTBOUT				
86	HH11903	Rubber	O-RING A1,2 X 4				
87	CN35606	Staal	CONTACTARM B EENHEID				
88	JJ10404	Staal	E-RING 3,2				
89	CN35608	Staal	CONTACTARM C				
90	KK23332	Staal	COM. VEER 3332				
91	KK33172	Staal	SPRING 3172				
92	CN33211	Staal	VOERPAL				
93	FF41288	Staal	PIN 1288				
94	HH11107	Rubber	O-RING AP18				
95	CN33525	Staal	AANVOERZUIGER				
96	KK23285	Staal	VEER 3285				
97	CN33607	Polyurethaan	AANVOERZUIGERST OP				
98	CN31954	Staal	VEERKRAAG				
99	JJ22408	Roestvrij staal	C-RING 24				
100	CN35616	Nylon	AFSTANDSSTUK				
101	CN35615	Nylon	KAP				
102	CN35813	Staal	CONTACTARM D				
103	CN81398		MAGAZIJNEENHEID				
104	CN38445	Polyacetaal, Tereftalaat	LABEL				
105	BB40432	Staal	BOUT				
106	EE31121	Staal	RING 1-5				
107	CN35614	Nylon	MAGAZIJN				
108	FF31244	Staal	PIN 1244				
109	HH11130	Rubber	O-RING AP5				
110	CN32239	Polyacetaal	NAGELSTEUN				
111	CN31323	Polyacetaal	TREKKERKLEPBEHUIZING				
112	KK24123	Roestvrij staal	DRUKVEER 4123				
113	CN33723	Staal	TREKKER VENTIELSTANG				
114	CN31346	Polyacetaal	TREKKERKLEPDOP				
115	CN37842	Nylon	ARMGELEIDER				
116	CN35648	Polyacetaal	TREKKER				
117	KK33247	Staal	VEER 3247				
118	FF22402	Roestvrij staal	VERENDE STIFT 3 x 16				
119	TA16138	Staal	S.T. HENDEL				
120	KK33144	Staal	TORSIEVEER 3144				
121	CN35140	Staal	CONTACTARM A				
122	CN38541	Polyethyleentereftalaat	WAARSCHUWINGSLABEL ISO				
201	CN80549		SEQUENTIËLE-ACTIVERINGSSET				

# CN452S

EXPLOSIETEKENING  
EN  
RESERVEONDERDEL  
ENLIJST



## CN452S

ARTIKEL NR.	ONDERDEEL NR.	MATERIEEL	NEDERLANDS				
1	AA82435	Staal	SCHROEF M6 X 20				
2	CN35129	Staal	UITLAATKAPHOUDER				
3	CN35173	Rubber	UITLAATKAP				
4	CN35174	Roestvrij staal	UITLAATFILTER A				
5	CN35175	Staal	UITLAATFILTER B				
6	CN35172	Magnesium	CILINDERKAP				
7	BB40209	Staal	ZESK. BOUT 5 X 25				
8	CN35176	Staal, Rubber	CILINDERKAPAFDICHTING				
9	CN35180	Polyurethaan	UITLAATAFDICHTING				
10	CN35178	Polyurethaan	KOPKLEPGELEIDER				
11	KK23651	Staal	DRUKVEER 3651				
12	HH11141	Rubber	O-RING ARP568-130				
13	CN35177	Polyacetaal	KOPKLEPZUIGER				
14	CN35179	Polyurethaan	CILINDERAFDICHTING				
15	HH11221	Rubber	O-RING 1BP30				
16	CN35181	Aluminium, Staal	HOOFDZUIGEREENHEID				
17	CN35184	Aluminium	CILINDER				
18	HH11146	Rubber	O-RING ARP568-128				
19	HH11183	Rubber	O-RING 1AP39				
20	CN35185	Polyacetaal	CILINDERRING				
21	HH11136	Rubber	O-RING ARP568-132				
22	CN35186	Rubber	STOOTKUSSEN				
23	CN80440	Magnesium	FRAME EENHEID				
25	CN35203	Rubber	BESCHERMERRUBBER				
26	CN35247	Polyacetaal, Tereftalaat	LABEL				
27	CN35210	Polyacetaal, Tereftalaat	WAARSCHUWINGSLABEL				
28	CN35074	Nylon	TREKKERVERGREND ELINGSKNOP				
29	KK23507	Staal	VEER 3507				
30	CN35075	Nylon	TREKKERVERGREND ELINGSHENDEL				
31	FF21235	Staal	VEERPEN 3 X 30				
32	CN35195	Staal, Rubber	SLUITDOPAFDICHTING				
33	CN35241	Magnesium	SLUITDOP				
34	BB40210	Staal	SCHROEF M5 X 20				
35	HH19125	Rubber	O-RING A1,6 X 4,2				
36	HH11125	Rubber	O-RING 1AP12				
37	HH11138	Rubber	O-RING 1AP20				
38	CN33909	Polyacetaal	TREKKERKLEPBEHUIZING				
39	FF30161	Roestvrij staal	PEN 161				
40	HH11119	Rubber	O-RING AP6				
41	HH11209	Rubber	O-RING 1BP7				

## CN452S

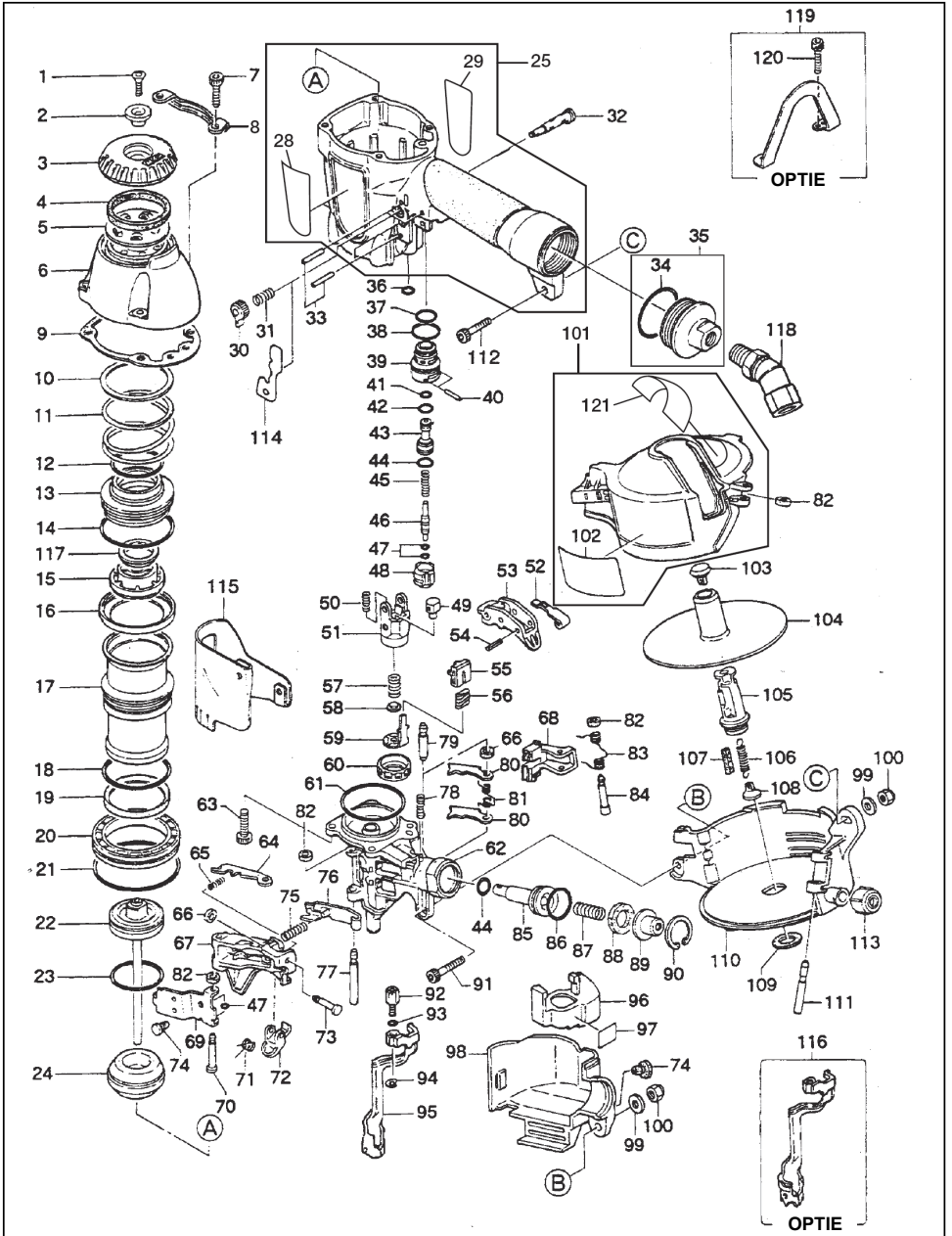
ARTI KEL NR.	ONDERD EEL NR.	MATERIEEL	NEDERLANDS				
42	CN32246	Polyacetaal	REGELKLEP				
43	HH11113	Rubber	O-RING 1AP9				
44	KK24123	Staal	DRUKVEER 4123				
45	CN35128	Staal	TREKKERKLEPSTIFT				
46	HH11901	Rubber	O-RING 1,4X2,5				
47	CN33910	Polyacetaal	TREKKERKLEPDOP				
48	CN35059	Staal	ARMGELEIDERPEN				
49	KK23129	Staal	DRUKVEER 3129				
50	CN35002	Nylon	ARMGELEIDER				
51	CN35001	Polyacetaal	TREKKER				
52	CN35115	Staal	CONTACTHENDEL				
53	FF22402	Roestvrij staal	VEERPEN 3 x 16				
54	KK23653	Staal	COMP. VEER 3653				
55	CN35004	Rubber	CONTACT STOOTKUSSEN				
56	CN35127	Nylon	HENDEL				
57	CN34500	Staal	HENDELVEER				
58	CN35003	Staal	CONTACTARM A				
59	CN35007	Polyacetaal	STELKNOP				
60	HH11124	Rubber	O-RING AP10				
61	CN35254	Staal	NEUS				
62	BB40220	Staal	SCHROEF M6 X 20				
63	CN35166	Staal	GRENDEL A				
64	KK23284	Staal	VEER 3284				
65	FF41502	Staal	GETRAPTE PEN 1502				
66	CN35192	Staal	KLEP				
67	FF21229	Staal	W.S. PEN 3 X 20				
68	EE39602	Polyurethaan	RING 7				
69	CN33679	Staal	KLEPGRENDEL				
70	KK33261	Staal	TORSIEVEER 3261				
71	EE39609	Polyurethaan	RUBBEREN RING 1,8 x 6 x 2				
72	FF31256	Staal	RECHTE PIN1256				
73	FF31252	Staal	PIN 1252				
74	CN35191	Staal	CONTROLEPAL				
75	KK33171	Staal	TORSIEVEER 3171				
76	KK23626	Staal	DRUKVEER 3626				
77	CN35190	Staal	VOERPAL				
78	FF41288	Staal	PIN 1288				
79	CN34695	Staal	AANVOERZUIGER				
80	HH11107	Rubber	O-RING AP18				
81	KK23504	Staal	DRUKVEER 3504				
82	CN31755	Polyurethaan	AANVOERZUIGERST OP				

## CN452S

ARTIKEL NR.	ONDERDEEL NR.	MATERIEEL	NEDERLANDS			
83	CN35285	Staal	VEERKRAAG			
84	JJ22408	Roestvrij staal	C-RING 24			
85	CN35006	Staal	CONTACTBOUT			
86	HH11903	Rubber	O-RING A1,2 X 4			
87	JJ10404	Staal	E-RING 3,2			
88	CN35208	Staal	CONTACT ARM B EENHEID			
89	CN81399		MAGAZIJKAP LABEL EENHEID CE			
90	CN37428	Polyacetaal	OPZETSTUK			
91	CN33884	Polyacetaal	NAGELSTEUN			
92	KK13051	Staal	VEER 3051			
93	CN30601	Staal	AFSTANDSSTUK			
94	CN37383	Polyacetaal	VEERHAAK			
95	CN35196	Nylon	MAGAZIJN			
96	FF22203	Roestvrij staal	W.S. PEN 4X40			
97	EE31121	Staal	RING 1-5			
98	BB40432	Staal	BOUT			
99	CC49411	Staal	SPECIALE MOER M5			
100	KK23332	Staal	COM. VEER 3332			
101	CN35202	Nylon	STELKNOPKAP			
102	CN35242	Nylon	CONTACT ARM COVER			
103	CN35206	Polyvinylchloride	STOFKAP			
104	CN31083	Rubber	HAAK, STOFKAP			
105	CN35252	Polyacetaal, Tereftalaat	LABEL TREKKERVERGREND ELING			
106	CN38435	Nylon, Polyacetaal, tereftalaat	WAARSCHUWINGSLABEL			
107	TA15789	Polyacetaal, Tereftalaat	LABEL, STELKNOP			
108	CN33896	Polyurethaan, Staal	CONTACTPUNT B EENHEID			
109	CN80399	Staal	CONTACTPUNT B			
110	CN38543	Polyethyleentereftalaat	WAARSCHUWINGSLABEL ISO			

# CN552S

EXPLOSIETEKENING  
EN  
RESERVEONDERDEL  
ENLIJST



## CN552S

ARTIKEL NR.	ONDERDEEL NR.	MATERIEEL	NEDERLANDS				
1	AA82435	Staal	SCHROEF M6 X 20				
2	CN35052	Staal	UITLAATKAPHOUDER				
3	CN34988	Rubber	UITLAATKAP				
4	CN35281	Roestvrij staal	UITLAAT FILTER A				
5	CN36095	Staal	UITLAAT FILTER B				
6	CN36106	Magnesium	CILINDERKAP				
7	BB40209	Staal	ZESK. BOUT 5 X 25				
8	CN35255	Staal	BODY BESCHERMER				
9	CN35286	Staal, Rubber	CILINDERKAPAFDICH TING				
10	CN35132	Staal	BASISRING 51,2 X 58 X 0,5				
11	KK23655	Staal	COMP. VEER 3655				
12	HH11141	Rubber	O-RING ARP568-130				
13	CN35290	Polyacetaal	KOPKLEPZUIGER				
14	HH12101	Rubber	O-RING AG55				
15	CN35289	Polyurethaan	TOEVOERZUIGERST OP				
16	CN34994	Polyurethaan	HOOFDKLEPAFDICH TING				
17	CN34999	Aluminium	CILINDER				
18	HH19165	Rubber	O-RING A 2,6 X 46,5				
19	CN35131	Rubber	CONTROLEKLEP				
20	CN35060	Polyacetaal	CILINDERRING				
21	HH12108	Rubber	O-RING AG60				
22	CN34996	Aluminium, Staal	HOOFDZUIGEREENH EID				
23	HH19903	Rubber	O-RING 3,5 X 37,7				
24	CN35000	Rubber	STOOTKUSSEN				
25	CN81436	Magnesium	FRAME EENHEID				
28	CN38545	Polyacetaal, Tereftalaat	LABEL A				
29	CN38546	Polyacetaal, Tereftalaat	LABEL B				
30	CN35074	Nylon	TREKKERVERGREND ELINGSKNOP				
31	KK23507	Staal	VEER 3507				
32	CN35075	Nylon	TREKKERVERGREND ELINGSHENDEL				
33	FF21235	Rubber	VEERPEN 3 X 30				
34	HH12118	Rubber	O-RING 1AG35				
35	CN81218	Aluminium, Rubber	SLUITDOPEENHEID				
36	HH11105	Rubber	O-RING AP7				
37	HH11125	Rubber	O-RING 1AP12				
38	HH11138	Rubber	O-RING 1AP20				
39	CN33909	Polyacetaal	TREKKERKLEPBEHUI ZING				
40	FF30161	Roestvrij staal	PEN 161				
41	HH11119	Rubber	O-RING AP6				
42	HH11209	Rubber	O-RING 1BP7				

## CN552S

ARTIKEL NR.	ONDERDEEL NR.	MATERIEEL	NEDERLANDS				
43	CN33627	Polyacetaal	REGELKLEP				
44	HH11113	Rubber	O-RING AP9				
45	KK23129	Staal	DRUKVEER 3129				
46	CN35128	Staal	TREKKERKLEPSTANG				
47	HH11901	Rubber	O-RING 1,4 X 2,5				
48	CN33910	Polyacetaal	TREKKERKLEPDOP				
49	CN35059	Staal	GELEIDER CONTACTARM B				
50	KK23282	Staal	COM. VEER 3282				
51	CN35002	Nylon	ARMGELEIDER				
52	CN35115	Staal	CONTACTHENDEL				
53	CN35001	Polyacetaal	TREKKER				
54	FF22402	Roestvrij staal	VEERPEN 3 x 16				
55	CN35127	Nylon	HENDEL				
56	CN34500	Staal	HENDELVEER				
57	KK23653	Staal	COMP. VEER 3653				
58	CN35004	Rubber	CONTACT STOOTKUSSEN				
59	CN35003	Staal	CONTACTARM A				
60	CN35007	Polyacetaal	STELKNOP				
61	HH14904	Rubber	O-RING 1AS568-032				
62	CN35805	Staal	NEUS				
63	BB40208	Staal	BOUT 6 X 28				
64	CN35016	Staal	GRENDEL B				
65	KK23680	Staal	COMP. VEER 3680				
66	EE39609	Polyurethaan	RUBBEREN RING 1,8 x 6 x 2				
67	CN35013	Staal	KLEP A				
68	CN35012	Staal	VOERPAL				
69	CN35014	Staal	KLEP B				
70	FF41843	Staal	PEN 1258				
71	KK33261	Staal	TORSIEVEER 3261				
72	CN33679	Staal	DEURKLINK				
73	FF41599	Staal	PEN 1599				
74	CN31083	Rubber	HAAK, STOFKAP				
75	KK23284	Staal	VEER 3284				
76	CN35050	Staal	GRENDEL A				
77	FF31259	Staal	PIN 1259				
78	KK23332	Staal	COM. VEER 3332				
79	FF31252	Staal	PEN 1252				
80	CN35130	Staal	CONTROLEPAL				
81	KK33246	Staal	TORSIEVEER 3246				
82	EE39602	Polyurethaan	RING 7				
83	KK33245	Staal	TORSIEVEER 3245				
84	FF41579	Staal	PIN 1579				

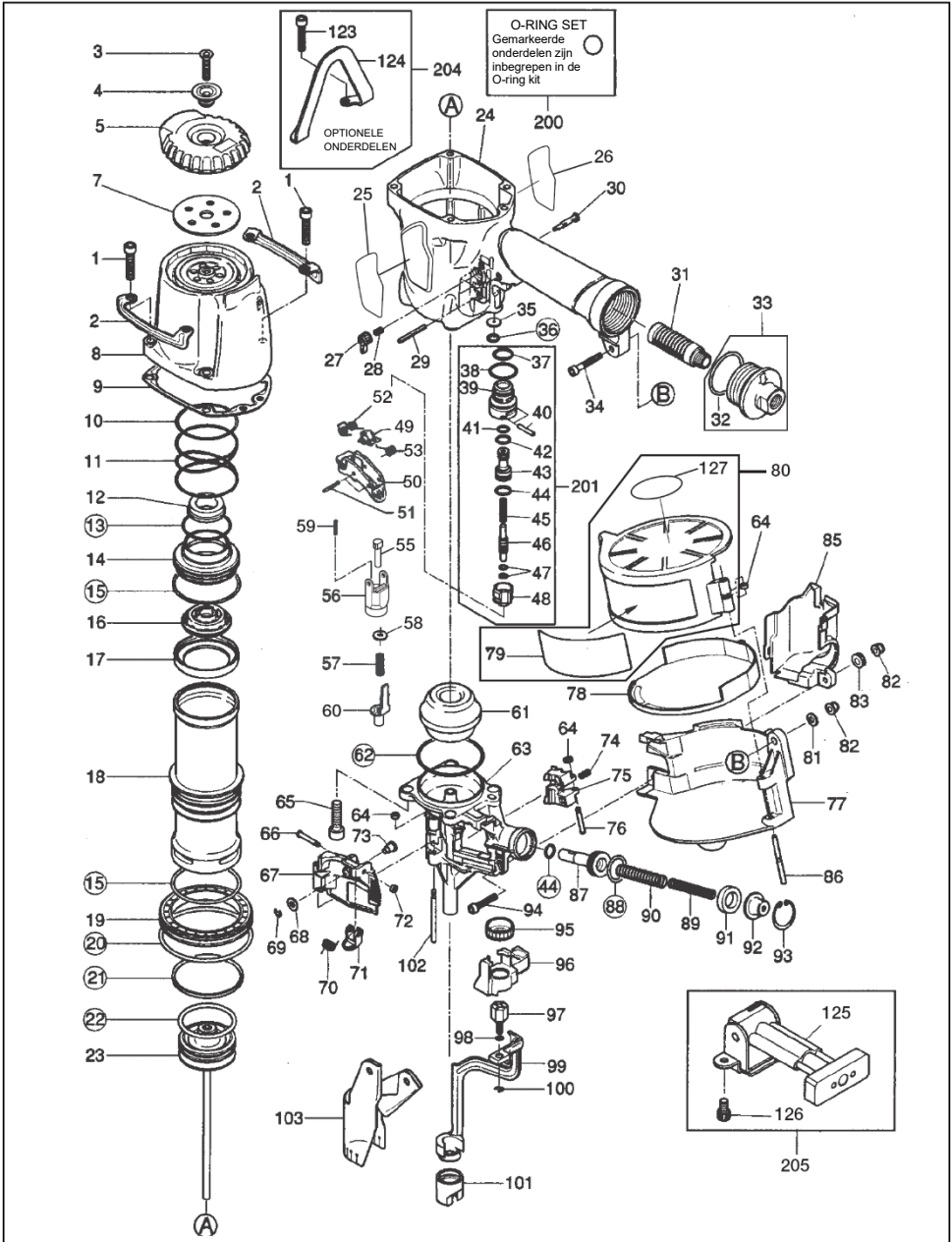


## CN552S

ARTIKEL NR.	ONDERDEEL NR.	MATERIEEL	NEDERLANDS				
85	CN35049	Staal	AANVOERZUIGER				
86	HH11107	Rubber	O-RING AP18				
87	KK23668	Staal	COMP. SPRING 3668				
88	CN37998	Polyurethaan	AANVOERZUIGERST OP				
89	HN10299	Staal	VEERKRAAG				
90	JJ22408	Roestvrij staal	C-RING 24				
91	BB40405	Staal	BOUT 5 X 25				
92	CN35006	Staal	CONTACTBOUT				
93	HH11903	Rubber	O-RING 1A1,2 X 4				
94	JJ10404	Staal	E-RING 3,2				
95	CN35121	Staal	CONTACTARM EENHEID B				
96	CN35051	Nylon	ARMGELEIDER AFSTANDSSTUK				
97	TA15789	Polyacetaal, Tereftalaat	LABEL, STELKNOP LABEL				
98	CN35124	Nylon	CONTACTARMAFDEK KING				
100	CC00401	Staal	SPECIALE MOER M5				
101	CN81400		MAGAZIJKAPLABEL EENHEID CE				
102	CN38549	Polyacetaal, Tereftalaat	WAARSCHUWINGSPL AATJE				
103	CN37428	Polyacetaal	OPZETSTUK				
104	HN10389	Polyacetaal	NAGELSTEUN				
105	CN31745	Polyacetaal	NAGELPAL				
106	KK13051	Staal	VEER 3051				
107	CN30601	Staal	AFSTANDSSTUK				
108	CN37383	Polyacetaal	VEERHAAK				
109	EE39603	Rubber	RUBBEREN VLAKKE RING 14				
110	CN35133	Nylon	MAGAZIJN				
111	FF31251	Staal	PEN 1251				
112	BB40437	Staal	BOUT 5 X 30				
113	CN35126	Polyurethaan	CONTACTPUNT				
114	CN35252	Polyacetaal, Tereftalaat	LABEL, TREKKERVERGREND ELING				
115	CN35048	Polyvinylchloride	STOFKAP				
116	CN35008	Staal	CONTACT ARM B EENHEID				
117	CN36107	Staal	ZUIGERSTOPRING				
118	TT05423	Staal	DRAAIKOPPELING				
119	CN34881	Staal	HANGER				
120	CN34883	Staal	SCHROEF 5X28				
121	CN38548	Polyethyleenterefta laat	WAARSCHUWINGSLA BEL ISO				

# CN650M

EXPLOSIETEKENING  
EN  
RESERVEONDERDEL  
ENLIJST



## CN650M

ARTIKEL NR.	ONDERDEEL NR.	MATERIEEL	NEDERLANDS			
1	BB40422	Staal	BOUT 6X30			
2	CN36348	Staal	BESCHERMER			
3	AA82411	Staal	SCREW M6X27			
4	KN11393	Staal	UITLAATKAPHOUDE			
5	CN35294	Rubber	UITLAAT COVER			
7	KN11392	Staal	FILTER B			
8	CN70551	Aluminium	CILINDERKAPENHEI			
9	CN36308	Roestvrij staal, Rubber	CILINDERKAPAFDICH			
10	CN36331	Staal	RING, CYLINDERKAP			
11	KK23655	Staal	COMP. VEER 3655			
12	CN36107	Aluminium	BASISRING 1-6			
13	HH11141	Rubber	O-RING ARP568-130			
14	CN35290	Polyacetaal	KOPKLEPZUIGER			
15	HH12101	Rubber	O-RING AG55			
16	CN35289	Polyurethaan	TOEVOERZUIGERST			
17	CN34994	Polyurethaan	HOOFDKLEPAFDICH			
18	CN38472	Aluminium	CILINDER			
19	CN36312	Polyacetaal	CILINDERRING			
20	HH14152	Rubber	O-RING AS568-231			
21	CN36330	Rubber	CONTROLEKLEP			
22	HH11809	Polyurethaan	O-RING P53			
23	CN70168	Magnesium, Steel	HOOFDZUIGEREENH			
24	CN81357	Aluminium	FRAME			
25	CN38321	Polyacetaal, Tereftalaat	NAAMPLAATJE A			
26	CN38322	Polyacetaal, Tereftalaat	NAAMPLAATJE B			
27	KN12622	Nylon	TREKKERVERGREND			
28	KK23507	Staal	VEER 3507			
29	FF21611	Staal	ROLPEN 3X32			
30	KN12621	Nylon	TREKKERVERGREND			
31	TA17024	Nylon	FILTER A			
32	HH12118	Rubber	O-RING 1AG35			
33	CN81224	Aluminium	SLUITDOP			
34	BB40470	Staal	SCHROEF 5 x 32			
35	CN36372	Roestvrij staal	RUBBEREN RING			
36	HH11105	Rubber	O-RING AP7			
37	HH11125	Rubber	O-RING 1AP12			
38	HH11138	Rubber	O-RING 1AP20			
39	CN31323	Polyacetaal	TREKKERKLEPBEHUI			
40	FF30161	Roestvrij staal	PEN 161			
41	HH11119	Rubber	O-RING AP6			
42	HH11209	Rubber	O-RING 1BP7			
43	CN33627	Polyacetaal	REGELKLEP			

## CN650M

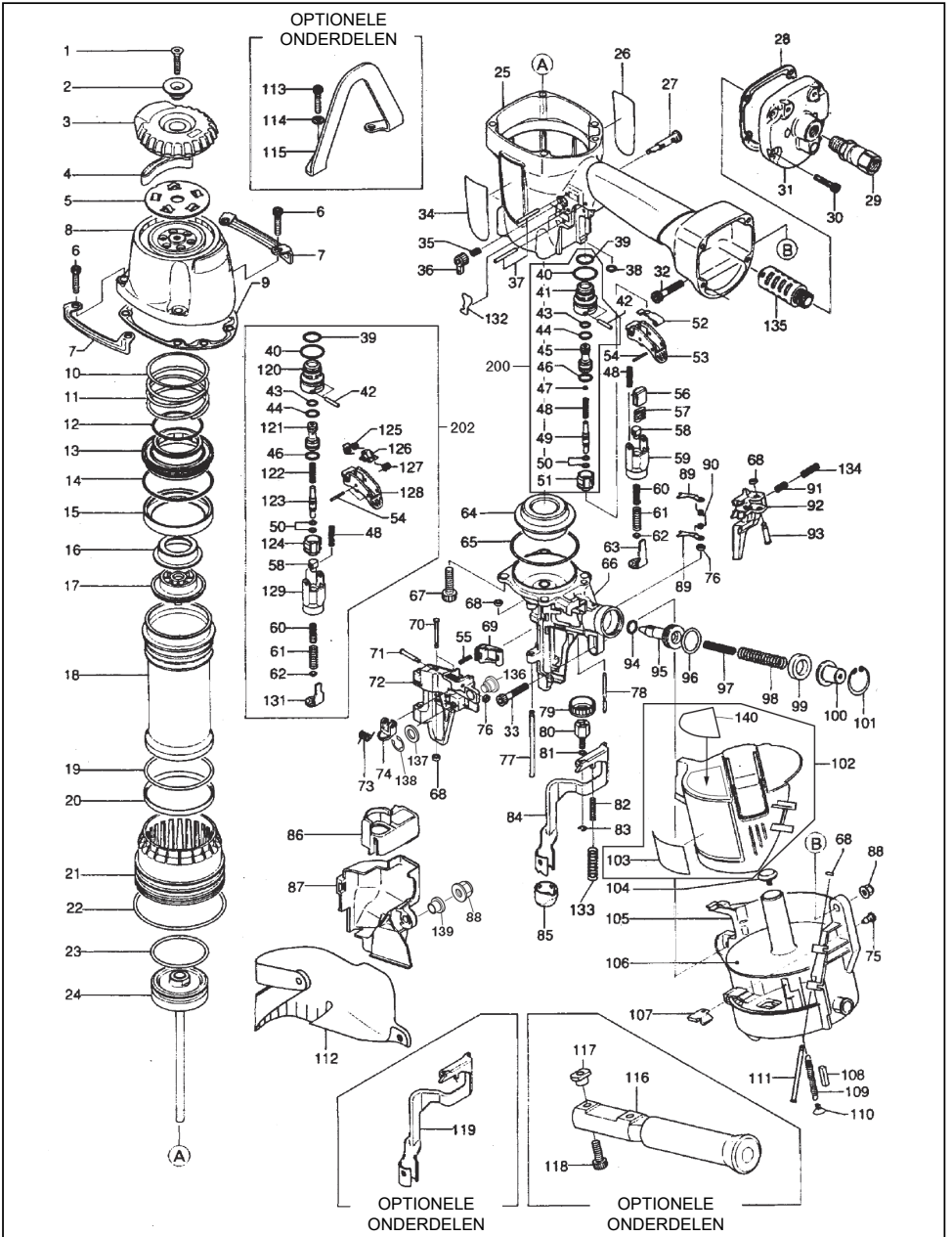
ARTI KEL NR.	ONDERD EEL NR.	MATERIEEL	NEDERLANDS			
44	HH11113	Rubber	O-RING 1AP9			
45	KK24123	Roestvrij staal	DRUKVEER 4123			
46	CN33723	Staal	TREKKERKLEPSTAN G			
47	HH11901	Rubber	O-RING 1,4 X 2,5			
48	CN31346	Polyacetaal	TREKKERKLEPDOOP			
49	TA16138	Staal	S.T. HENDEL			
50	CN35648	Polyacetaal	TREKKER			
51	FF22402	Roestvrij staal	VEERPEN 3 x 16			
52	KK33247	Staal	VEER 3247			
53	KK33144	Staal	TORSIEVEER 3144			
55	CN38484	Staal	ARMGELEIDERPEN			
56	CN35139	Nylon	ARMGELEIDER			
57	KK29145	Staal	DRUKVEER 9145			
58	EE39169	Staal	ring 4,65 X 7,4 X 0,5			
59	KK23282	Staal	COM. VEER 3282			
60	CN70559	Staal	CONTACTARM A			
61	KN11219	Rubber	STOOTKUSSEN			
62	HH11162	Rubber	O-RING ARP568-140			
63	CN36361	Staal	NEUS			
64	EE39602	Polyurethaan	RING 7			
65	BB40443	Staal	SCHROEF M8 X 28			
66	FF41599	Staal	PEN 1599			
67	CN36369	Staal	DEURTJE			
68	EE39814	Staal	BASISRING D			
69	JJ10405	Staal	E-RING 4			
70	KK33261	Staal	TORSIEVEER 3261			
71	CN33679	Staal	KLEPGRENDEL			
72	EE39609	Polyurethaan	RUBBEREN RING 1,8 x 6 x 2			
73	FF41837	Staal	GETRAPTE PEN 1837			
74	KK23710	Staal	COMP. VEER 3710			
75	CN36373	Staal	AANVOERPAL			
76	FF41820	Staal	GETRAPTE PEN 1820			
77	CN70192	Nylon	MAGAZIJN			
78	CN36370	Polyacetaal	NAGELSTEUN			
79	CN38479	Polyacetaal, Tereftalaat	WAARSCHUWINGSS TICKER			
80	CN81397		MAGAZIJNEENHEID			
81	EE31105	Staal	BASISRING 1-6			
82	CC00401	Staal	ELASTISCHE STOPMOER M5			
83	CN32170	Staal	KRAAG			
85	CN36363	Nylon	KAP			
86	FF31244	Staal	PEN 1244			

**CN650M**

ARTI KEL NR.	ONDERD EEL NR.	MATERIEEL	NEDERLANDS				
87	CN36317	Staal	TOEVOERZUIGER				
88	HH11107	Rubber	O-RING AP18				
89	KK23627	Staal	COMP. VEER 3627				
90	KK23335	Staal	COM. VEER 3335				
91	CN37998	Polyurethaan	TOEVOERZUIGERST OP				
92	CN35285	Staal	VEERKRAAG				
93	JJ22408	Roestvrij staal	C-RING 24				
94	BB40460	Staal	BOUT 5 X 28				
95	CN35007	Polyacetaal	STELKNOP				
96	CN36322	Nylon	AFSTANDSSTUK				
97	CN38486	Staal	CONTACTBOUT				
98	HH11903	Rubber	O-RING A1,2 X 4				
99	CN70171	Staal	CONTACT ARM B EENHEID				
100	JJ10404	Staal	E-RING 3,2				
101	HN10184	Polyurethaan	HOUDER O				
102	FF31250	Staal	RECHTE PEN 1257				
103	CN38502	Polyethylene	STOFKAP				
123	BB40438	Staal	BOUT 6X30				
124	CN36374	Staal	HANGER				
125	CN33662		HANGER SET				
126	BB40415	Staal	BOUT 5 X 10				
127	CN38447	Polyethyleentereft alaat	WAARSCHUWINGSLA BEL ISO				
200	CN81072		O-RING SET CN665				
201	CN81356		SEQUENTIËLE TREKKERKLEP EENHEID				
204	CN81069		HANGER SET				
205	CN81073		STAND ASSY				

# CN890S

EXPLOSIETEKENING  
EN  
RESERVEONDERDEL  
ENLIJST



## CN890S

ARTIKEL NR.	ONDERDEEL NR.	MATERIEEL	NEDERLANDS			
1	AA82411	Staal	SCHROEF M6 x27			
2	KN11393	Staal	UITLAATKAPHOUDER			
3	CN35294	Rubber	UITLAAT COVER			
4	CN35296	Staal	UITLAAT FILTER B			
5	CN35295	Roestvrij staal	UITLAAT FILTER A			
6	BB40208	Staal	BOUT 6 X 28			
7	CN35635	Staal	BESCHERMER			
8	KN70016	Aluminium, Staal	CILINDERKAPEENHEID			
9	CN35298	Roestvrij staal, Rubber	CILINDERKAP AFDICHTING			
10	CN35323	Roestvrij staal	BASISRING			
11	KK23713	Staal	DRUKVEER 3713			
12	HH14906	Rubber	O-RING AS 568-133			
13	KN11391	Aluminium	KOPKLEPZUIGER			
14	HH19161	Rubber	O-RING A 3,1 X 66,4			
15	CN35307	Polyurethaan	HOOFDKLEPAFDICHTING			
16	CN35334	Staal	BASISRING			
17	CN35302	Polyurethaan	TOEVOERZUIGERSTOP			
18	CN35306	Aluminium	CILINDER			
19	HH12108	Rubber	O-RING AG60			
20	CN35325	Rubber	CONTROLEKLEP			
21	CN35308	Polyacetaal	CILINDERRING			
22	HH12117	Rubber	O-RING AG85			
23	HH19218	Polyurethaan	O-RING 4,5 X 48,7			
24	CN35639	Aluminium, Staal	HOOFDZUIGEREENHEID			
25	CN80515	Magnesium	FRAME			
26	CN35636	Polyacetaal, Tereftalaat	WAARSCHUWINGSLABEL (FRAME)			
27	CN35075	Nylon	VERGRENDDELHENDE L TREKKER			
28	CN35331	Roestvrij staal, Rubber	SLUITDOPAFDICHTING			
29	TT05426	Staal	LUCHTSTEKKER FMP3B			
30	BB40210	Staal	SCHROEF M5 X 20			
31	CN35686	Aluminium	SLUITDOP			
32	BB40438	Staal	BOUT 6 X 32			
33	BB40487		BOUT 6X30			
34	CN35637		NAAMPLAATJE			
35	KK23507	Staal	VEER 3507			
36	CN35074	Nylon	TREKKERVERGRENDELINGSKNOP			
37	FF21611	Staal	ROLPEN 3X32			
38	HH11105	Rubber	O-RING AP7			
39	HH11125	Rubber	O-RING 1AP12			
40	HH11138	Rubber	O-RING 1AP20			
41	CN33909	Polyacetaal	TREKKERKLEPBEHUIZING			
42	FF30161	Roestvrij staal	PEN 161			

## CN890S

ARTIKEL NR.	ONDERDEEL NR.	MATERIEEL	NEDERLANDS			
43	HH11119	Rubber	O-RING AP6			
44	HH11209	Rubber	O-RING 1BP7			
45	CN35655	Polyacetaal	REGELKLEP			
46	HH11113	Rubber	O-RING 1AP9			
47	CN31436	Aluminium	PILOOTONTWERP			
48	KK23129	Staal	DRUKVEER 3129			
49	CN35128	Staal	TREKKERKLEPSTANG			
50	HH11901	Rubber	O-RING 1,4 X 2,5			
51	CN33910	Polyacetaal	TREKKERKLEPDOP			
52	CN35115	Staal	CONTACTHENDEL			
53	CN35001	Polyacetaal	TREKKER			
54	FF22402	Roestvrij staal	VERENDE STIFT 3 x 16			
55	KK23282	Staal	COM. VEER 3282			
56	CN35656	Nylon	HENDEL			
57	CN34500	Staal	HENDELVEER			
58	CN35059	Staal	ARMGELEIDERPEN			
59	CN35002	Nylon	ARMGELEIDER			
60	KK23735	Staal	DRUKVEER 3735			
61	KK23736	Staal	DRUKVEER 3736			
62	CN35004	Rubber	CONTACTSTOOTKUSSEN			
63	CN35003	Staal	CONTACT ARM A			
64	CN35327	Rubber	STOOTKUSSEN			
65	HH14729	Rubber	O-RING AS5 68-144			
66	CN35312	Staal	NEUS			
67	BB40221	Staal	SCHROEF M8 X 25			
68	EE39602	Polyurethaan	RING 7			
69	HN10477	Staal	RATEL			
70	FF41258	Staal	PEN 1258			
71	FF41599	Staal	PEN 1599			
72	CN35315	Staal	KLEP			
73	KK33261	Staal	TORSIEVEER 3261			
74	CN33679	Staal	KLEPGRENDEL			
76	EE39609	Polyurethaan	RUBBEREN RING 1,8 x 6 x 2			
77	FF31520	Staal	RECHTE PIN1520			
78	FF31272	Staal	RECHTE PEN 1272			
79	CN35007	Polyacetaal	STELKNOP			
80	CN35337	Staal	CONTACTARM B			
81	HH11903	Rubber	O-RING A1,2 X 4			
82	KK23792	Staal	DRUKVEER 3792			
83	JJ10404	Staal	E-RING 3,2			
84	CN70048	Staal	CONTACT ARM B EENHEID			
85	CN36130	Polyurethaan	CONTACTNEUS			

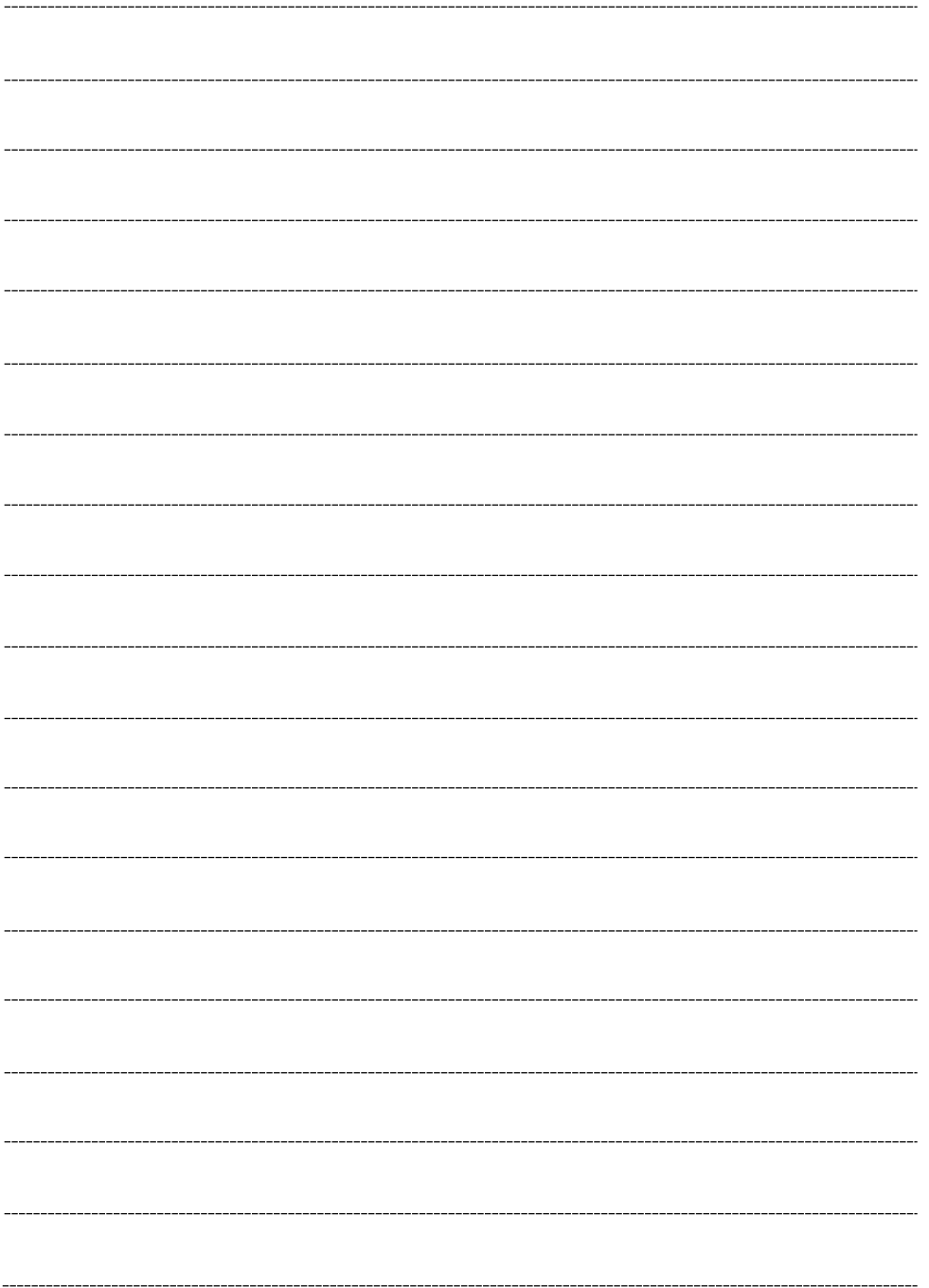


## CN890S

ARTI KEL NR.	ONDERD EEL NR.	MATERIEEL	NEDERLANDS			
86	CN35899	Nylon	AFSTANDSSTUK			
87	CN35632	Nylon	KAP			
88	CC00402	Staal	MOER M6			
89	CN35336	Staal	CONTROLEPAL			
90	KK33221	Staal	TORSIEVEER 3221			
91	KK23710	Staal	COMP. VEER 3710			
92	HN10476	Staal	AANVOERPAL			
93	FF42216	Staal	GETRAPTE PEN 2216			
94	HH11132	Rubber	O-RING 1AP10A			
95	CN35314	Staal	AANVOERZUIGER			
96	HH11143	Rubber	O-RING AP21			
97	KK23737	Staal	DRUKVEER 3737			
98	KK23225	Staal	VEER 3225			
99	CN31570	Polyurethaan	AANVOERZUIGERST OP			
100	CN37538	Staal	VEERKRAAG			
101	JJ22407	Roestvrij staal	C-RING 26			
102	CN81401		MAGAZIJNEENHEID			
103	CN38438	Polyacetaal, Tereftalaat	WAARSCHUWINGSPL AATJE			
104	CN37428	Polyacetaal	OPZETSTUK			
105	CN35317	Nylon	MAGAZIJN			
106	CN35318	Polyacetaal	NAGELSTEUN			
107	CN35340	Staal	MAGAZIJNEDRAAGK LEM			
108	CN30601	Staal	AFSTANDSSTUK			
109	KK13144	Staal	VEER 3144			
110	CN37383	Polyacetaal	VEERHAAK			
111	FF41287	Staal	PIN 1287			
112	CN35915	Polyvinylchloride	STOFKAP			
113	BB40211	Staal	BOUT 6 X 35			
114	EE33111	Staal	BASISRING 6			
115	CN35642	Staal	HANGER			
116	CN80525		HANDGREEPEENHEI D			
117	CN35641	Aluminium	SPECIALE MOER			
118	BB40411	Staal	BOUT 6 X 20			
119	CN35337	Staal	CONTACTARM C			
120	CN31323	Polyacetaal	TREKKERKLEPBEHUI ZING			
121	CN33627	Polyacetaal	REGELKLEP			
122	KK24123	Staal	DRUKVEER 4123			
123	CN33723	Staal	TREKKERKLEPSTIFT			
124	CN31346	Polyacetaal	TREKKERKLEPKAP			
125	KK33247	Staal	VEER 3247			
126	TA16138	Staal	S.T. HENDEL			
127	KK33144	Staal	TORSIEVEER 3144			
128	CN35714	Polyacetaal	TREKKER			

**CN890S**

ARTIKEL NR.	ONDERDEEL NR.	MATERIEEL	NEDERLANDS				
129	CN37842	Nylon	GELEIDER CONTACTARM A				
131	CN35140	Staal	CONTACTARM A				
133	KK23793	Staal	DRUKVEER 3793				
134	KK23788	Staal	COMP. VEER 3788				
135	CN35685	Nylon	SLUITDOP FILTER SA-10				
136	FF41837		GETRAPTE PEN 1837				
137	EE39814		BASISRING "D"				
138	JJ10405		HOUDER "E" 4mm				
139	CN32170		KRAAG				
140	CN38542	Polyethyleentereft alaat	WAARSCHUWINGSLABEL ISO				
200	CN80546		TREKKERKLEP SET (CN890S)				
201	CN80607		O-RING KIT FOR CN890S				
202	CN80524		SEQUENTIËLE KLEP SET				



# CN238D, CN450G, CN452S, CN552S, CN650M, CN890S

---

## EG-VERKLARING VAN OVEREENSTEMMING

Hierbij verklaren wij dat het product dat in deze gebruiksaanwijzing wordt genoemd, voldoet aan de essentiële gezondheids- en veiligheidseisen van de EG-richtlijnen zoals hieronder.

Richtlijn : Machinerichtlijn 2006/42/EC  
Producent : MAX CO., LTD.  
1848, Kawai, Tamamura-machi, Sawa-gun,  
Gunma, 370-1117 JAPAN

Dit product is beoordeeld op conformiteit met de bovenstaande richtlijnen met behulp van de volgende normen.

Machinerichtlijn : EN ISO 12100 : 2010  
EN ISO11148-13  
Titel : Afdeling Milieu- en kwaliteitsbeheer, MAX  
CO., LTD. Algemeen directeur, MAX  
CO.,LTD.  
Adres : 1848, Kawai, Tamamura-machi, Sawa-gun,  
Gunma, 370-1117 JAPAN  
Geautoriseerde leverancier : MAX.EUROPE BV/Voorzitter in de  
gemeenschap Camerastraat 19,1322 BB  
Almere, The Netherlands

- De inhoud van deze handleiding kan zonder bericht gewijzigd worden.



## **MAX EUROPE B.V.**

Antennestraat 45  
1322 AH Almere Nederland  
Telefoon: +31-36-546-9669  
FAX: +31-36-536-3985

## **MAX USA CORP.**

205 Express Street  
Plainview, NY 11803, U.S.A.  
TEL: 1-800-223-4293  
FAX: (516)741-3272

**[www.max-europe.com](http://www.max-europe.com) (EUROPA Website)  
[www.maxusacorp.com](http://www.maxusacorp.com) (VS Website)  
[wis.max-ltd.co.jp/int/](http://wis.max-ltd.co.jp/int/) (GLOBALE Website)**



4101625  
190725-00/02

